

TRANSPORTKOSTENAUSGLEICH KEWU AG 2020

Kolonne:	(1)	(2)	(3)	(4)	(5)	(6)	(7)
Gemeinde	einf. Strecke in Km	Jahres-Total	Tonnen-Km	mittl. Dist. pro Gde.	Diff. zu mittl. Dist. alle Gemeinden	Abweich. in To/Km	+Zahlung/-Rückerstattung
BIGLEN							
Hub Kehricht	18.0 Km	328.680 To	5'916				Biglen Rückerstattung -Fr.6'158.--
Hub Grüngut	18.0 Km	285.910 To	5'146				
<i>Total</i>		<i>614.590 To</i>	<i>11'063</i>	<i>18.00 Km</i>	<i>6.17 Km</i>	<i>-3'793.22</i>	
BOLLIGEN							
Hub Grüngut	6.0 Km	959.290 To	5'756				Bolligen Zahlung Fr.18'480.--
Hub Kehricht	6.0 Km	993.830 To	5'963				
<i>Total</i>		<i>1'953.120 To</i>	<i>11'719</i>	<i>6.00 Km</i>	<i>-5.83 Km</i>	<i>11'382.88</i>	
ITTIGEN							
Hub Grüngut	7.0 Km	1'210.120 To	8'471				Ittigen Zahlung Fr.24'721.--
Hub Kehricht	7.0 Km	1'943.820 To	13'607				
<i>Total</i>		<i>3'153.940 To</i>	<i>22'078</i>	<i>7.00 Km</i>	<i>-4.83 Km</i>	<i>15'227.37</i>	
M'DORF							
Hub Grüngut	12.0 Km	530.710 To	6'369				M'dorf Rückerstattung -Fr.1'428.--
Lyssach Kehricht	13.0 Km	672.840 To	8'747				
<i>Total</i>		<i>1'203.550 To</i>	<i>15'115</i>	<i>12.56 Km</i>	<i>0.73 Km</i>	<i>-879.79</i>	
M'BUCHSEE							
Hub Grüngut	15.5 Km	1'286.027 To	19'933				M'buchsee Rückerstattung -Fr.22'083.--
Lyssach Kehricht	17.3 Km	1'622.820 To	28'075				
<i>Total</i>		<i>2'908.848 To</i>	<i>48'008</i>	<i>16.50 Km</i>	<i>4.68 Km</i>	<i>-13'602.23</i>	
MURI							
Hub Grüngut	17.0 Km	1'425.590 To	24'235				Muri Rückerstattung -Fr.38'216.--
Hub Kehricht	17.0 Km	3'125.850 To	53'139				
<i>Total</i>		<i>4'551.440 To</i>	<i>77'374</i>	<i>17.00 Km</i>	<i>5.17 Km</i>	<i>-23'539.83</i>	
O'DIGEN							
Hub Grüngut	8.0 Km	1'370.020 To	10'960				O'digen Zahlung Fr.26'831.--
Hub Kehricht	8.0 Km	2'947.290 To	23'578				
<i>Total</i>		<i>4'317.310 To</i>	<i>34'538</i>	<i>8.00 Km</i>	<i>-3.83 Km</i>	<i>16'526.87</i>	
STETTLEN							
Hub Grüngut	10.0 Km	484.780 To	4'848				Stettlen Zahlung Fr.2'675.--
Hub Kehricht	10.0 Km	416.690 To	4'167				
<i>Total</i>		<i>901.470 To</i>	<i>9'015</i>	<i>10.00 Km</i>	<i>-1.83 Km</i>	<i>1'647.93</i>	
URTENEN							
Hub Grüngut	11.0 Km	534.580 To	5'880				Urtenen Rückerstattung -Fr.3'793.--
Lyssach Kehricht	14.0 Km	1'279.600 To	17'914				
<i>Total</i>		<i>1'814.180 To</i>	<i>23'795</i>	<i>13.12 Km</i>	<i>1.29 Km</i>	<i>-2'336.57</i>	
VECHIGEN							
Hub Grüngut	8.0 Km	454.490 To	3'636				Vechigen Zahlung Fr.7'649.--
Hub Kehricht	8.0 Km	776.270 To	6'210				
<i>Total</i>		<i>1'230.760 To</i>	<i>9'846</i>	<i>8.00 Km</i>	<i>-3.83 Km</i>	<i>4'711.41</i>	

TRANSPORTKOSTENAUSGLEICH KEWU AG 2020

Kolonne:	(1)	(2)	(3)	(4)	(5)	(6)	(7)
Gemeinde	einf. Strecke in Km	Jahres-Total	Tonnen-Km	mittl. Dist. pro Gde.	Diff. zu mittl. Dist. alle Gemeinden	Abweich. in To/Km	+Zahlung/-Rückerstattung
WORB							
Hub Grüngut	11.0 Km	1'578.190 To	17'360				
Bern Kehricht	19.0 Km	4.580 To	87				
Hub Kehricht	11.0 Km	1'625.270 To	17'878				
<i>Total</i>		<i>3'208.040 To</i>	<i>35'325</i>	<i>11.01 Km</i>	<i>-0.82 Km</i>	<i>2'619.77</i>	Worb Zahlung <i>Fr.4'253.--</i>
ZOLLIKOFEN							
Hub Grüngut	15.5 Km	1'295.053 To	20'073				
Lyssach nicht Verbund	16.2 Km	86.620 To	1'403				
Lyssach Kehricht	16.2 Km	1'634.210 To	26'474				
<i>Total</i>		<i>3'015.882 To</i>	<i>47'951</i>	<i>15.90 Km</i>	<i>4.07 Km</i>	<i>-12'278.76</i>	Zollikofen Rückerstattung <i>-Fr.19'934.--</i>
KRAUCHTHAL							
Hub Grüngut *	3.0 Km	88.620 To	266				
Hub Kehricht	3.0 Km	400.070 To	1'200				
<i>Total</i>		<i>488.690 To</i>	<i>1'466</i>	<i>3.00 Km</i>	<i>-8.83 Km</i>	<i>4'314.18</i>	Krauchthal Zahlung <i>Fr.7'003.--</i>

Gesamt/Abweich.

29'361.820 To	347'293	11.828 Km
----------------------	----------------	------------------

0.00

Fr.0.--
Rundungs-
diff.

Jahres- total	Tonnen- km	mittl. Dist. alle Gden
------------------	---------------	---------------------------

Hub Grüngut o. K'thal

11'503.38 To

Schwendimann

Total Bern Kehricht

4.58 To

Total Lyssach Kehricht

5'296.09 To

Total Hub Kehricht

12'557.77 To

Total alle Orte

29'361.82 To

Total Brennbar

17'858.44 To

*Krauchthal Grüngut: ohne 155.8 To via Schwendimann, weil kein Transportaufwand für Gde.

TRANSPORTKOSTENAUSGLEICH KEWU AG 2020

Erläuterungen zur Tabelle

- Kolonne 1: Durchschnittliche Distanz Zentrum Gemeinde - Anlieferwerk
- Kolonne 2: Tonnen gemäss Mengenstatistik KEWU AG, ohne Deponie, ohne Sonderabfälle, ohne Kompostabgabe; zudem Rundungsdiff. in der Anzeige (Rundung auf volle Tonnen), nicht aber in den Zahlen, mit denen gerechnet wird.
- Kolonne 3: Kolonne 1 x Kolonne 2 pro Anlieferwerk
- Kolonne 4: gewogene mittlere Distanz der Gemeinde zu allen von ihr benutzten Anlieferwerken
Formel:
$$\frac{\text{Weg Werk 1} \times \text{Tonnen Werk 1} + \text{Weg Werk 2} \times \text{Tonnen Werk 2} + \text{Weg Werk 2} \times \text{Tonnen Werk 2} + \text{Weg Werk 3} \times \text{Tonnen Werk 3}}{\text{Tonnage Werk 1} + \text{Tonnage Werk 2} + \text{Tonnage Werk 3}} = \text{gewogene mittlere Distanz}$$
- Kolonne 5: Differenz Kol. 4 zu gewogener mittlerer Distanz aller Gemeinden (gewogenes Mittel)
Gewogenes Mittel = Total Kol. 3 : Total Kol. 2 =
347'293 To*km : 29'362 To = 11.828 Km
- Kolonne 6: Kol.5 x Kol. 2 (Jahrestonnage der Gemeinde an alle Werke)
- Kolonne 7: **Preis pro Tonnenkilometer: Fr.1.6235**
Zur Beachtung: Der Preis versteht sich für den einfachen Weg gemäss Tabelle, die Transporte benötigen jedoch einen Hin- und Rückweg.
Preis gemäss Beschluss des Verwaltungsrates Kewu AG vom 06.12.2006 (Anpassung an Teuerung ab 2008)
Ausgangspreis 2006: CHF 1.60
Jahresdurchschnitt 2006: 100.5 Punkte, Basis Dez. 2005= 100 Punkte
Jahresdurchschnitt 2020: 102.7 Punkte
Erhöhung seit 2006: 2.2 Punkte
Davon 2/3 (nur variable Kosten) aufzurechnen, d.h. 1.467 Punkte
Belastung / Rückerstattung pro To/km: Fr.1.6235 x Kol.6
Neu seit 2018 gemäss Vorgabe Eidg. Steuerverwaltung: TKA mit Mwst zu verrechnen bzw. gutzuschreiben; erfolgt in der Schlussabrechnung auf Seite 9 dieses Dokuments
- Verrechnung (Kolonne 7):**
Der Saldo der Kolonne 7 entspricht Kolonne 1 der beiliegenden Schlussabrechnung. **Ihr Guthaben / Ihre Nachzahlung** ersehen Sie aus Kolonne 5 der **Schlussabrechnung 2020** (Seite 9 dieses Dokuments)

* = nicht TKA-berechtigt

Mwst-Satz: überall 7.7% mit folgender Ausnahme: Holzschnitzel 2,5%

erstellt: 18.01.2021
Gemeindeschlussrg 2020;Mengen10-2020

	Preis/ Einheit	2010	2011	2012	2013	2014	2015	2016	2017	2018	2019	2020	Rg. Betrag 2020 netto	Abfallfonds 2020	Mwst 2020	Total Rg.2020	Diff. Tonnage 19-20	
Biglen																		
Grüngut	130.00	176 To	204 To	205 To	202 To	217 To	205 To	231 To	245 To	242 To	249 To	285.91 To	Fr. 37'168.30		Fr. 2'861.95	Fr. 40'030.25	+ 14.7%	
Brennbar	135.00	365 To	355 To	355 To	360 To	364 To	356 To	343 To	329 To	330 To	316 To	328.68 To	Fr. 44'371.80		Fr. 3'416.65	Fr. 47'788.45	+ 4.2%	
Alu/Büchsen*	-25.01									4 To	5 To	5.62 To	Fr. -140.50		Fr. -10.80	Fr. -151.30	+ 16.7%	
Glas*	-4.50									83 To	87 To	98.47 To	Fr. -443.20		Fr. -34.15	Fr. -477.35	+ 13.1%	
Komp.abgabe*		63 m³	54 m³	27 m³	64 m³	37 m³	20 m³	40 m³	40 m³	30 m³	40 m³	50.0 m³					+ 25.0%	
Total Einheiten/ Frs		604	613	586	626	618	581	615	614	690	697	769	Fr. 80'956.40		Fr. 6'233.65	Fr. 87'190.05	+ 10.3%	
Bolligen																		
Grüngut	130.00	772 To	781 To	853 To	812 To	863 To	766 To	879 To	838 To	865 To	877 To	959.29 To	Fr. 124'707.70		Fr. 9'602.50	Fr. 134'310.20	+ 9.4%	
Baumschnitt	80.00			14 To	6 To	6 To												
Wurzelstöcke	200.00									0 To								
Holzschnitzel *	39.06	9 m³						4 m³										
Komp.abgabe*		44 m³	40 m³	51 m³	37 m³	45 m³	52 m³	49 m³	45 m³	60 To	58 To	96.0 m³					+ 65.5%	
Aushub/Sandfang*	35.00	79 To	11 To	39 To	45 To	29 To	44 To	87 To	51 To	37 To	8 To	16.47 To	Fr. 576.45	Fr. 82.35	Fr. 50.75	Fr. 709.55	+ 100.9%	
Aushub unverschm.	6.00					3 To												
Inertstoffe*	12.00						7 To	28 To										
Div. Abfälle*	80.00				1 To													
Brennbar	135.00	1'008 To	994 To	1'020 To	1'004 To	1'021 To	1'019 To	1'023 To	983 To	981 To	961 To	993.83 To	Fr. 134'167.05		Fr. 10'330.85	Fr. 144'497.90	+ 3.4%	
Total Einheiten/ Frs		1'911	1'825	1'963	1'911	1'968	1'894	2'069	1'917	1'943	1'904	2'066	Fr. 259'451.20	Fr. 82.35	Fr. 19'984.10	Fr. 279'517.65	+ 8.5%	
Ittigen																		
Grüngut	130.00	940 To	919 To	1'032 To	990 To	1'016 To	931 To	1'066 To	1'047 To	1'119 To	1'121 To	1'210.12 To	Fr. 157'315.60		Fr. 12'113.30	Fr. 169'428.90	+ 8.0%	
Baumschnitt	80.00			3 To	0.4 To	0.7 To												
Holzschnitzel *	39.06				8 m³	2 m³	5 m³	4 m³										
Brennbar	135.00	2'159 To	2'134 To	2'178 To	2'128 To	2'175 To	2'233 To	2'245 To	2'169 To	2'131 To	2'014 To	1'943.82 To	Fr. 262'415.70		Fr. 20'206.00	Fr. 282'621.70	- 3.5%	
Alu/Büchsen*	-24.99			0 To						20 To	19 To	22.02 To	Fr. -550.20		Fr. -42.35	Fr. -592.55	+ 15.1%	
Glas*	-4.50									250 To	248 To	270.20 To	Fr. -1'216.10		Fr. -93.65	Fr. -1'309.75	+ 9.1%	
Papier/Karton*	-3.80									943 To	891 To	848.24 To	Fr. -3'227.30		Fr. -248.50	Fr. -3'475.80	- 4.8%	
Komp.abgabe*		9 m³	10 m³	10 m³	9 m³	12 m³	9 m³	13 m³	10 m³	10 m³	10 m³							
Total Einheiten/ Frs		3'107	3'063	3'220	3'131	3'211	3'175	3'328	3'230	4'473	4'303	4'294	Fr. 414'737.70		Fr. 31'934.80	Fr. 446'672.50	- 0.2%	

* = nicht TKA-berechtigt

Mwst-Satz: überall 7.7% mit folgender Ausnahme: Holzschnitzel 2,5%

erstellt: 18.01.2021
Gemeindeschlussrg 2020;Mengen10-2020

	Preis/ Einheit	2010	2011	2012	2013	2014	2015	2016	2017	2018	2019	2020	Rg. Betrag 2020 netto	Abfallfonds 2020	Mwst 2020	Total Rg.2020	Diff. Tonnage 19-20
Moosseedorf																	
Grüngut	130.00	454 To	485 To	529 To	491 To	529 To	468 To	508 To	460 To	489 To	494 To	530.71 To	Fr. 68'992.30		Fr. 5'312.40	Fr. 74'304.70	+ 7.4%
Brennbar	135.00	612 To	629 To	648 To	642 To	661 To	705 To	681 To	660 To	668 To	658 To	672.84 To	Fr. 90'833.40		Fr. 6'994.15	Fr. 97'827.55	+ 2.2%
Alu/Büchsen*	-25.02									4 To	4 To	4.94 To	Fr. -123.70		Fr. -9.50	Fr. -133.20	+ 34.0%
Glas*	-4.50									57 To	59 To	72.02 To	Fr. -323.75		Fr. -24.95	Fr. -348.70	+ 21.2%
Strassenwisch *	80.00				5 To	4 To											
Papier/Karton*	-3.80									197 To	190 To	190.74 To	Fr. -724.20		Fr. -55.75	Fr. -779.95	+ 0.4%
Baumschnitt	80.00					5 To											
Holzschnitzel *	39.06	3 m³															
Komp.abgabe*		3 m³	4 m³	6 m³	3 m³	4.5 m³	5 m³	5 m³	6.5 m³	3 m³	3 m³	3.0 m³					
Total Einheiten/ Frs		1'071	1'118	1'183	1'140	1'204	1'177	1'194	1'126	1'419	1'408	1'474	Fr. 158'654.05		Fr. 12'216.35	Fr. 170'870.40	+ 4.7%
M'buchsee																	
		50.23%	49.99%	49.69%	49.37%	49.42%	49.45%	49.41%	49.74%	49.62%	49.77%	49.83%					+ 0.1%
Grüngut	130.00	1'154 To	1'188 To	1'272 To	1'189 To	1'266 To	1'139 To	1'234 To	1'137 To	1'200 To	1'215 To	1'286.03 To	Fr. 167'183.55		Fr. 12'873.15	Fr. 180'056.70	+ 5.8%
Brennbar	135.00	1'691 To	1'676 To	1'666 To	1'653 To	1'640 To	1'628 To	1'671 To	1'615 To	1'614 To	1'604 To	1'622.82 To	Fr. 219'080.75		Fr. 16'869.20	Fr. 235'949.95	+ 1.2%
Alu/Büchsen*	-24.99									15 To	13 To	16.22 To	Fr. -405.45		Fr. -31.20	Fr. -436.65	+ 21.6%
Glas*	-4.50									238 To	243 To	283.55 To	Fr. -1'275.30		Fr. -98.20	Fr. -1'373.50	+ 16.6%
Komp.abgabe*		47 m³	44 m³	50 m³	30 m³	30 m³	40 m³	20 m³	42 m³	30 m³	40 m³	40.0 m³					
Total Einheiten/ Frs		2'893	2'908	2'987	2'872	2'936	2'808	2'925	2'795	3'097	3'115	3'249	Fr. 384'583.55		Fr. 29'612.95	Fr. 414'196.50	+ 4.3%
Muri																	
Grüngut	130.00	1'325 To	1'282 To	1'426 To	1'337 To	1'438 To	1'274 To	1'416 To	1'236 To	1'364 To	1'440 To	1'425.59 To	Fr. 185'326.70		Fr. 14'270.15	Fr. 199'596.85	- 1.0%
Brennbar	135.00	2'851 To	2'890 To	2'986 To	2'968 To	3'089 To	3'143 To	3'133 To	3'047 To	3'134 To	3'123 To	3'125.85 To	Fr. 421'989.75		Fr. 32'493.20	Fr. 454'482.95	+ 0.1%
Papier/Karton*	-3.79										1'324 To	1'249.73 To	Fr. -4'737.30		Fr. -364.75	Fr. -5'102.05	- 5.6%
Glas*	-4.50									17 To	170 To	203.54 To	Fr. -915.90		Fr. -70.50	Fr. -986.40	+ 19.9%
Komp.abgabe*		31 m³	26 m³	30 m³	31 m³	50 m³	34 m³	47 m³	40 m³	40 m³	34 m³	36.0 m³					+ 5.9%
Total Einheiten/ Frs		4'207	4'198	4'443	4'336	4'577	4'451	4'596	4'322	4'555	6'091	6'041	Fr. 601'663.25		Fr. 46'328.10	Fr. 647'991.35	- 0.8%

* = nicht TKA-berechtigt

Mwst-Satz: überall 7.7% mit folgender Ausnahme: Holzschnitzel 2,5%

erstellt: 18.01.2021
Gemeindeschlussrg 2020;Mengen10-2020

	Preis/ Einheit	2010	2011	2012	2013	2014	2015	2016	2017	2018	2019	2020	Rg. Betrag 2020 netto	Abfallfonds 2020	Mwst 2020	Total Rg.2020	Diff. Tonnage 19-20
Ostermundigen																	
Grüngut	130.00	918 To	948 To	1'061 To	975 To	1'047 To	934 To	1'075 To	1'085 To	1'191 To	1'318 To	1'370.02 To	Fr. 178'102.60		Fr. 13'713.90	Fr. 191'816.50	+ 3.9%
Baumschnitt	80.00				8 To	9 To	11 To										
Holzschnitzel *	39.06		8 m³					15 m³									
Brennbar	135.00	2'842 To	2'847 To	2'870 To	2'903 To	2'942 To	2'947 To	3'017 To	2'914 To	2'870 To	2'852 To	2'947.29 To	Fr. 397'884.15		Fr. 30'637.10	Fr. 428'521.25	+ 3.3%
Brennbar KVA Bern		0.3 To															
Papier/Karton*	-3.78									1'436 To	1'367 To	1'293.51 To	Fr. -4'888.20		Fr. -376.40	Fr. -5'264.60	- 5.4%
Komp.abgabe*		3 m³	1 m³	2 m³		2 To	2 To					7.0 m³					
Total Einheiten/ Frs		3'767	3'804	3'934	3'886	3'999	3'894	4'107	3'999	5'497	5'538	5'618	Fr. 571'098.55		Fr. 43'974.60	Fr. 615'073.15	+ 1.4%
Stettlen																	
Grüngut	130.00	443 To	431 To	449 To	437 To	458 To	421 To	469 To	419 To	415 To	442 To	484.78 To	Fr. 63'021.40		Fr. 4'852.65	Fr. 67'874.05	+ 9.7%
Baumschnitt	80.00					1 To	1 To										
Brennbar	135.00	433 To	468 To	447 To	448 To	477 To	474 To	451 To	418 To	410 To	393 To	416.69 To	Fr. 56'253.15		Fr. 4'331.50	Fr. 60'584.65	+ 5.9%
Brennbar KVA Bern		1 To	0.1 To	0.3 To													
Aushub Sauber *	6.00		199 To	4 To	5 To	17 To	1 To										
Inertstoffe/Schlamm	35.00	161 To	26 To	4 To							6 To						
Inertstoffe /Aushub	12.00	158 To	34 To	12 To	4 To												
Div. Abfälle*	80.00																
Holzschnitzel *	39.06	2 m³	2 m³	11 m³	11 m³	1 m³	3 m³	17 m³	10 m³	16 m³	19 m³	27.0 m³	Fr. 1'053.55		Fr. 26.35	Fr. 1'079.90	+ 42.1%
Strassenwisch *	80.00	64 To	69 To	13 To	29 To	19 To	5 To										
Papier/Karton*	-3.71									180 To	173 To	167.76 To	Fr. -623.00		Fr. -47.95	Fr. -670.95	- 3.0%
Komp.abgabe*		68 m³	77 m³	63 m³	48 m³	54 m³	45 m³	52 m³	48 m³	61 m³	40 m³	67.0 m³					+ 67.5%
Total Einheiten/ Frs		1'330	1'305	1'002	981	1'025	1'005	988	895	1'081	1'073	1'163	Fr. 119'705.10		Fr. 9'162.55	Fr. 128'867.65	+ 8.4%
Urtenen																	
Grüngut	130.00	488 To	505 To	549 To	518 To	565 To	487 To	565 To	510 To	536 To	505 To	534.58 To	Fr. 69'495.40		Fr. 5'351.15	Fr. 74'846.55	+ 5.9%
Brennbar	135.00	1'253 To	1'227 To	1'274 To	1'265 To	1'262 To	1'271 To	1'261 To	1'220 To	1'234 To	1'217 To	1'279.60 To	Fr. 172'746.00		Fr. 13'301.45	Fr. 186'047.45	+ 5.1%
Brennbar KVA Bern		3 To															
Holzschnitzel *	39.06				16 m³												
Komp.abgabe*		27 m³	32 m³	29 m³	27 m³	32 m³	31 m³	34 m³	35 m³	27 m³	30 m³	38.0 m³	Sept. 2020: falsche Warenart fakturiert				+ 26.7%
Total Einheiten/ Frs		1'770	1'764	1'852	1'827	1'859	1'789	1'860	1'764	1'797	1'752	1'852	Fr. 242'241.40		Fr. 18'652.60	Fr. 260'894.00	+ 5.7%

* = nicht TKA-berechtigt

Mwst-Satz: überall 7.7% mit folgender Ausnahme: Holzschnitzel 2,5%

erstellt: 18.01.2021
Gemeindeschlussrg 2020;Mengen10-2020

	Preis/ Einheit	2010	2011	2012	2013	2014	2015	2016	2017	2018	2019	2020	Rg. Betrag 2020 netto	Abfallfonds 2020	Mwst 2020	Total Rg.2020	Diff. Tonnage 19-20
Vechigen																	
Grüngut	130.00	348 To	377 To	419 To	406 To	422 To	405 To	455 To	411 To	407 To	438 To	454.49 To	Fr. 59'083.70		Fr. 4'549.45	Fr. 63'633.15	+ 3.7%
Baumschnitt	80.00				1 To	4 To											
Brennbar	135.00	759 To	818 To	818 To	841 To	829 To	827 To	825 To	801 To	776 To	778 To	776.27 To	Fr. 104'796.45		Fr. 8'069.35	Fr. 112'865.80	- 0.2%
Papier/Karton*	-3.79										326 To	313.15 To	Fr. -1'185.50		Fr. -91.30	Fr. -1'276.80	- 4.1%
Strassenwisch *	80.00	178 To	173 To	197 To	175 To	132 To	198 To										
Aushub Sauber *	6.00			21 To		5 To											
Komp.abgabe*		47 m³	40 m³	37 m³	36 m³	30 m³	30 m³	27 m³	28 m³	28 m³	28 m³	27.0 m³					- 3.6%
Total Einheiten/ Frs		1'331	1'408	1'492	1'459	1'421	1'460	1'307	1'239	1'211	1'571	1'571	Fr. 162'694.65		Fr. 12'527.50	Fr. 175'222.15	+ 0.0%
Worb																	
Grüngut	130.00	1'428 To	1'456 To	1'486 To	1'432 To	1'492 To	1'355 To	1'454 To	1'481 To	1'512 To	1'493 To	1'578.19 To	Fr. 205'164.70		Fr. 15'797.70	Fr. 220'962.40	+ 5.7%
Baumschnitt	80.00					1 To	1 To										
Brennbar	135.00	1'854 To	1'831 To	1'808 To	1'797 To	1'793 To	1'754 To	1'726 To	1'612 To	1'590 To	1'565 To	1'625.27 To	Fr. 219'411.45		Fr. 16'894.70	Fr. 236'306.15	+ 3.8%
Brennbar KVA Bern		4 To	3 To	11 To	18 To	17 To	18 To	11 To		1 To	4 To	4.58 To	Fr. 792.35		Fr. 61.00	Fr. 853.35	+ 9.0%
Alu/Büchsen*	-24.99										27 To	31.19 To	Fr. -779.65		Fr. -60.05	Fr. -839.70	+ 16.1%
Glas*	-4.50										424 To	474.90 To	Fr. -2'136.40		Fr. -164.50	Fr. -2'300.90	+ 12.1%
Papier/Karton*	-3.81										881 To	842.09 To	Fr. -3'211.00		Fr. -247.25	Fr. -3'458.25	- 4.4%
Aushub sauber *	6.00					3 To											
Komp.abgabe*		63 m³	95 m³	64 m³	84 m³	80 m³	85 m³	69 m³	69 m³	69 m³	69 m³	92.0 m³					+ 33.3%
Total Einheiten/ Frs		3'348	3'386	3'369	3'331	3'386	3'213	3'260	3'162	3'171	4'463	4'648	Fr. 419'241.45		Fr. 32'281.60	Fr. 451'523.05	+ 4.2%
Zollkofen																	
		49.77%	50.01%	50.31%	50.63%	50.58%	50.55%	50.59%	50.26%	50.38%	50.23%	50.17%					- 0.1%
Grüngut	130.00	1'144 To	1'188 To	1'288 To	1'219 To	1'296 To	1'164 To	1'263 To	1'149 To	1'218 To	1'226 To	1'295.05 To	Fr. 168'356.85		Fr. 12'963.50	Fr. 181'320.35	+ 5.6%
Brennbar	135.00	1'676 To	1'677 To	1'687 To	1'696 To	1'679 To	1'664 To	1'712 To	1'632 To	1'639 To	1'618 To	1'634.21 To	Fr. 220'618.30		Fr. 16'987.60	Fr. 237'605.90	+ 1.0%
Sperrgut	135.00	83 To	83 To	80 To	92 To	86 To	77 To	60 To	78 To	77 To	105 To	86.62 To	Fr. 11'693.70		Fr. 900.40	Fr. 12'594.10	- 17.8%
Alu/Büchsen*	-25.00									20 To	20 To	23.87 To	Fr. -596.85		Fr. -45.95	Fr. -642.80	+ 17.0%
Glas*	-4.50									288 To	340 To	384.95 To	Fr. -1'732.05		Fr. -133.35	Fr. -1'865.40	+ 13.3%
Komp.abgabe*		2 m³	2 m³									1.00 To					
Total Einheiten/ Frs		2'905	2'950	3'054	3'008	3'061	2'906	3'035	2'860	3'242	3'310	3'426	Fr. 398'339.95		Fr. 30'672.20	Fr. 429'012.15	+ 3.5%

* = nicht TKA-berechtigt

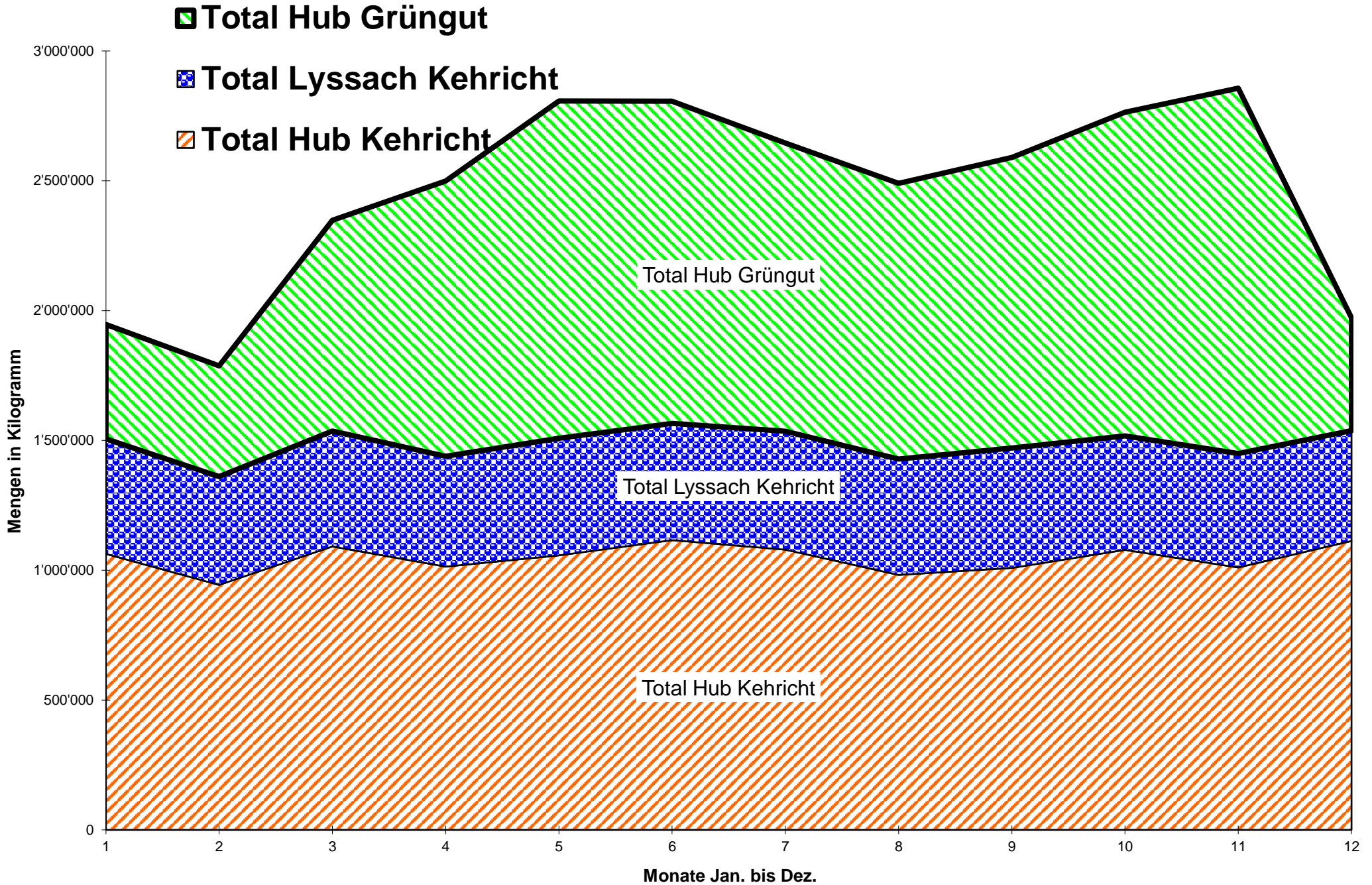
Mwst-Satz: überall 7.7% mit folgender Ausnahme: Holzschnitzel 2,5%

erstellt: 18.01.2021
Gemeindeschlussrg 2020;Mengen10-2020

	Preis/ Einheit	2010	2011	2012	2013	2014	2015	2016	2017	2018	2019	2020	Rg. Betrag 2020 netto	Abfallfonds 2020	Mwst 2020	Total Rg.2020	Diff. Tonnage 19-20	
Krauchthal																		
Grüngut	130.00	61 To	42 To	60 To	76 To	62 To	47 To	84 To	44 To	72 To	91 To	88.62 To	Fr. 11'520.60		Fr. 887.10	Fr. 12'407.70	- 3.1%	
Baumschnitt	80.00				5 To	1 To	3 To											
Grüngut via Schwendimann		75 To	91 To	103 To	107 To	122 To	122 To	131 To	134 To	137 To	152 To	155.80 To					+ 2.3%	
Brennbar	135.00	412 To	412 To	421 To	404 To	402 To	414 To	404 To	390 To	379 To	385 To	400.07 To	Fr. 54'009.45		Fr. 4'158.75	Fr. 58'168.20	+ 3.8%	
Papier/Karton*	-3.43									118 To	113 To	116.10 To	Fr. -398.20		Fr. -30.65	Fr. -428.85	+ 3.0%	
Aushub sauber *	20.00	2 To										0.40 To	Fr. 8.00	Fr. 2.00	Fr. 0.75	Fr. 10.75		
Total Einheiten/ Frs		551	545	584	593	587	587	619	568	706	742	761	Fr. 65'139.85	Fr. 2.00	Fr. 5'015.95	Fr. 70'157.80	+ 2.6%	
Total Grüngut		9'728	9'896	10'732	10'223	10'820	9'742	10'830	10'196	10'766	11'063	11'659.18 To	3'878'507.10	84.35	298'596.95	4'177'188.40	+ 5.4%	
Total Brennbar		17'922	17'960	18'189	18'129	18'351	18'453	18'504	17'790	17'757	17'489	17'771.82 To					+ 1.6%	
Total Sperrgut		83	83	80	92	86	77	60	78	77	105	86.62 To					- 17.8%	
Total Holzschnitzel		13	10	11	27	9	4	40	14	16	19	27.00 m³					+ 42.1%	
Total Alu/Büchsen										63	88	103.87 To					+ 17.7%	
Total Glas										934	1'570	1'787.64 To					+ 13.8%	
Total Papier/Karton										2'875	5'265	5'021.32 To					- 4.6%	
Komp. abgabe (je Jahrestotale)		407	424	368	368	375	352	354	363	358	352	457.00 m³					+ 29.8%	

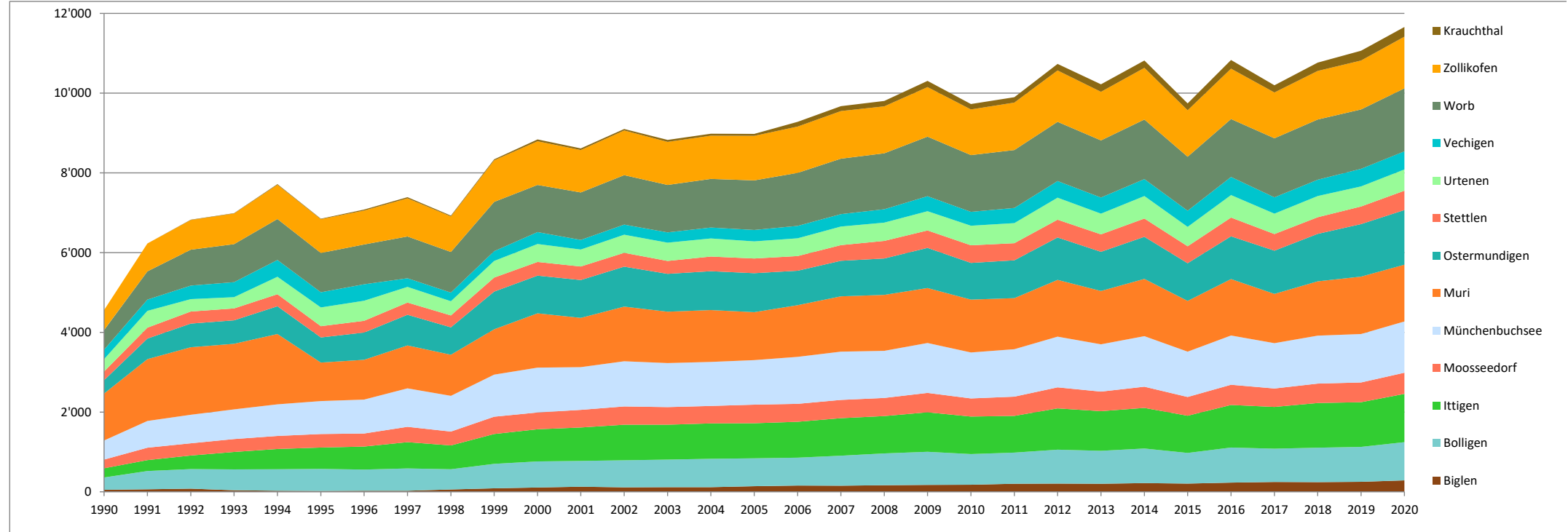
Kolonne	1a	1b	1c	2a	2b	2c	2d	3	4	5
erstellt: 18.01.2021	Saldo aus TKA 2018 (Rückerstattung = —)	Mwst 7.7% auf TKA- Saldo	Saldo TKA inkl. Mwst	Total Jahresrg. 2018 (aus Mengestatistik KEWU AG, netto)	Abfallfonds	Mehrwertsteuer, 7.7%, sofern nicht sep. ausgewiesen, Mwst- Nr. CHE-102.074.197 HR/MWST	Total Zahlung ohne TKA	Kostenvorschüsse bezahlt	Saldo Kol. 2 + 3 (ohne TKA)	Saldo Total inkl. TKA Rückerstattung=(-)
Biglen	Fr. -6'158	-474.15	-6'632.15	Fr. 80'956.40		Fr. 6'233.65	Fr. 87'190.05	Fr. 73'000	Fr. 14'190.05	Fr. 7'557.90
Bolligen	Fr. 18'480	1'422.95	19'902.95	Fr. 259'451.20	Fr. 82.35	Fr. 19'984.10	Fr. 279'517.65	Fr. 280'500	Fr. -982.35	Fr. 18'920.60
Ittigen	Fr. 24'721	1'903.50	26'624.50	Fr. 414'737.70		Fr. 31'934.80	Fr. 446'672.50	Fr. 470'500	Fr. -23'827.50	Fr. 2'797.00
Moosseedorf	Fr. -1'428	-109.95	-1'537.95	Fr. 158'654.05		Fr. 12'216.35	Fr. 170'870.40	Fr. 159'000	Fr. 11'870.40	Fr. 10'332.45
Münchenbuchsee	Fr. -22'083	-1'700.40	-23'783.40	Fr. 384'583.55		Fr. 29'612.95	Fr. 414'196.50	Fr. 375'000	Fr. 39'196.50	Fr. 15'413.10
Muri	Fr. -38'216	-2'942.65	-41'158.65	Fr. 601'663.25		Fr. 46'328.10	Fr. 647'991.35	Fr. 596'000	Fr. 51'991.35	Fr. 10'832.70
Ostermundigen	Fr. 26'831	2'066.00	28'897.00	Fr. 571'098.55		Fr. 43'974.60	Fr. 615'073.15	Fr. 601'000	Fr. 14'073.15	Fr. 42'970.15
Stettlen 7.7% Mwst	Fr. 2'675	206.00	2'881.00	Fr. 118'651.55		Fr. 9'136.20	Fr. 128'867.65	Fr. 117'500	Fr. 11'367.65	Fr. 14'248.65
Stettlen 2.5% Mwst			-	Fr. 1'053.55		Fr. 26.35				
Urtenen	Fr. -3'793	-292.05	-4'085.05	Fr. 242'241.40		Fr. 18'652.60	Fr. 260'894.00	Fr. 244'000	Fr. 16'894.00	Fr. 12'808.95
Vechigen	Fr. 7'649	588.95	8'237.95	Fr. 162'694.65		Fr. 12'527.50	Fr. 175'222.15	Fr. 176'500	Fr. -1'277.85	Fr. 6'960.10
Worb	Fr. 4'253	327.50	4'580.50	Fr. 419'241.45		Fr. 32'281.60	Fr. 451'523.05	Fr. 431'000	Fr. 20'523.05	Fr. 25'103.55
Zollikofen	Fr. -19'934	-1'534.90	-21'468.90	Fr. 398'339.95		Fr. 30'672.20	Fr. 429'012.15	Fr. 398'000	Fr. 31'012.15	Fr. 9'543.25
Krauchthal	Fr. 7'003	539.25	7'542.25	Fr. 65'139.85	Fr. 2.00	Fr. 5'015.95	Fr. 70'157.80	Fr. 61'500	Fr. 8'657.80	Fr. 16'200.05
Total/Kontrolle	Fr. -	Fr. 0	Fr. 0.050	Fr. 3'878'507.10	Fr. 84.35	Fr. 298'596.95	Fr. 4'177'188.40	Fr. 3'983'500	Fr. 193'688.40	Fr. 193'688.45

Transportkostenausgleich KEWU AG 2020, Verteilung der Anlieferungen Aktionärsgemeinden pro Monat auf Div. Anlieferungsorte



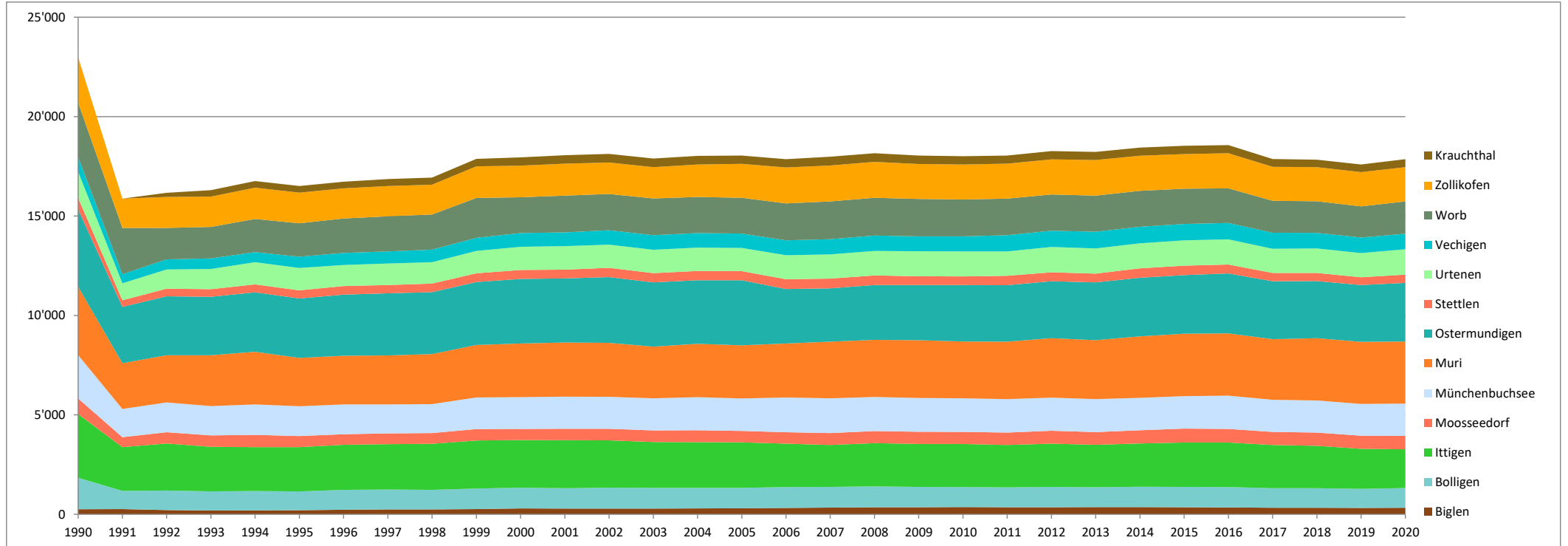
Grünabfälle, Tonnen

	1990	1991	1992	1993	1994	1995	1996	1997	1998	1999	2000	2001	2002	2003	2004	2005	2006	2007	2008	2009	2010	2011	2012	2013	2014	2015	2016	2017	2018	2019	2020	18-19 Basis 18	19-20 Basis 19
Biglen	50	62	80	37	27	21	24	25	59	87	106	127	112	114	115	139	157	153	164	175	176	204	205	202	217	205	231	245	242	249	286	+ 3%	+ 15%
Bolligen	309	458	492	523	541	554	532	561	508	615	656	646	678	693	711	701	700	754	800	830	772	781	853	826	870	772	879	838	865	877	959	+ 1%	+ 9%
Ittigen	230	275	336	438	507	536	577	660	595	746	804	842	892	874	891	882	900	939	937	989	940	919	1'032	994	1'016	932	1'066	1'047	1'119	1'121	1'210	+ 0%	+ 8%
Moosseedorf	219	309	310	326	326	340	329	383	349	434	422	439	458	442	438	465	449	458	455	488	454	485	529	491	534	468	508	460	489	494	531	+ 1%	+ 7%
Münchenbuchsee	479	672	716	742	795	827	850	966	895	1'056	1'124	1'075	1'134	1'106	1'105	1'117	1'179	1'212	1'179	1'251	1'154	1'188	1'272	1'189	1'266	1'139	1'234	1'137	1'200	1'215	1'286	+ 1%	+ 6%
Muri	1'178	1'552	1'694	1'645	1'763	964	999	1'078	1'032	1'139	1'362	1'234	1'372	1'291	1'298	1'204	1'298	1'388	1'403	1'380	1'325	1'282	1'426	1'337	1'438	1'274	1'416	1'236	1'364	1'440	1'426	+ 6%	-1%
Ostermundigen	334	514	590	590	693	631	684	767	689	946	946	950	999	948	976	978	862	893	916	1'005	920	948	1'061	983	1'056	945	1'075	1'085	1'191	1'318	1'370	+ 11%	+ 4%
Stettlen	218	276	304	297	303	281	296	309	299	351	342	340	349	325	368	366	371	392	439	438	443	431	449	437	458	422	469	419	415	442	485	+ 6%	+ 10%
Urtenen	310	419	312	283	437	471	500	389	355	415	450	423	457	455	455	431	446	465	461	482	488	505	549	518	565	487	565	510	536	505	535	-6%	+ 6%
Vechigen	238	283	337	379	424	382	413	217	216	248	299	242	253	259	274	288	309	310	332	377	348	377	419	407	426	405	455	411	407	438	454	+ 8%	+ 4%
Worb	493	706	900	952	1'025	983	1'000	1'047	1'020	1'234	1'183	1'191	1'240	1'191	1'217	1'243	1'328	1'391	1'407	1'495	1'428	1'456	1'486	1'432	1'493	1'356	1'454	1'481	1'512	1'493	1'578	-1%	+ 6%
Zollikofen	500	700	747	768	862	849	853	960	891	1'042	1'099	1'064	1'117	1'077	1'087	1'114	1'163	1'196	1'177	1'243	1'144	1'188	1'288	1'219	1'296	1'164	1'263	1'149	1'218	1'226	1'295	+ 1%	+ 6%
Krauchthal			7	8	13	12	23	29	21	27	44	40	38	51	47	50	117	121	135	155	137	133	163	188	185	173	215	178	209	244	244	+ 17%	+ 0%
Total/Mittel	4'558	6'228	6'825	6'988	7'716	6'851	7'079	7'392	6'928	8'340	8'839	8'612	9'100	8'827	8'981	8'977	9'279	9'671	9'806	10'307	9'728	9'896	10'732	10'223	10'820	9'742	10'830	10'196	10'766	11'063	11'659	+ 2.8%	+ 5.4%



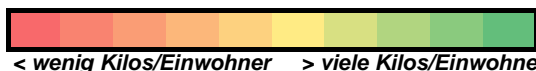
Brennbar, Tonnen

	1990	1991	1992	1993	1994	1995	1996	1997	1998	1999	2000	2001	2002	2003	2004	2005	2006	2007	2008	2009	2010	2011	2012	2013	2014	2015	2016	2017	2018	2019	2020	18-19	19-20
Biglen	254	260	208	190	198	204	224	246	245	259	297	285	288	284	294	303	319	336	352	349	365	355	355	360	364	356	343	329	330	316	329	-5%	+ 4%
Bolligen	1'577	918	987	960	973	945	1'006	997	982	1'031	1'036	1'030	1'045	1'043	1'029	1'022	1'054	1'046	1'049	1'029	1'008	994	1'020	1'004	1'021	1'019	1'023	983	981	961	994	-2%	+ 3%
Ittigen	3'208	2'201	2'363	2'239	2'205	2'223	2'264	2'283	2'315	2'419	2'398	2'410	2'386	2'310	2'304	2'292	2'176	2'106	2'175	2'160	2'159	2'134	2'178	2'128	2'175	2'233	2'245	2'169	2'131	2'014	1'944	-6%	-3%
Moosseedorf	782	500	569	579	619	560	533	540	542	570	564	575	583	577	595	572	578	596	605	609	612	629	648	642	661	705	681	660	668	658	673	-1%	+ 2%
Münchenbuchsee	2'183	1'417	1'494	1'472	1'526	1'502	1'496	1'457	1'457	1'595	1'600	1'616	1'603	1'621	1'664	1'633	1'748	1'753	1'714	1'700	1'691	1'676	1'666	1'653	1'640	1'628	1'671	1'615	1'614	1'604	1'623	-1%	+ 1%
Muri	3'445	2'302	2'378	2'554	2'653	2'429	2'455	2'465	2'516	2'640	2'696	2'724	2'716	2'597	2'681	2'674	2'714	2'843	2'880	2'913	2'851	2'890	2'986	2'968	3'089	3'143	3'133	3'047	3'134	3'123	3'126	-0%	+ 0%
Ostermundigen	3'889	2'829	2'965	2'940	2'990	2'991	3'072	3'121	3'117	3'163	3'246	3'226	3'307	3'231	3'204	3'271	2'738	2'686	2'754	2'769	2'842	2'847	2'870	2'903	2'942	2'947	3'017	2'914	2'870	2'852	2'947	-1%	+ 3%
Stettlen	569	335	379	383	400	411	428	422	429	444	454	435	464	464	467	464	497	485	483	446	435	468	448	448	477	474	451	418	410	393	417	-4%	+ 6%
Urtenen	1'318	856	968	1'021	1'117	1'123	1'060	1'082	1'076	1'124	1'163	1'184	1'170	1'173	1'167	1'164	1'204	1'222	1'229	1'251	1'255	1'227	1'274	1'265	1'262	1'271	1'261	1'220	1'234	1'217	1'280	-1%	+ 5%
Vechigen	740	457	511	530	502	566	610	607	636	658	691	693	725	733	738	726	747	767	775	753	759	818	818	841	829	827	825	801	776	778	776	+ 0%	-0%
Worb	2'733	2'324	1'578	1'583	1'672	1'684	1'728	1'763	1'764	2'002	1'800	1'848	1'825	1'849	1'812	1'798	1'864	1'898	1'905	1'883	1'858	1'835	1'819	1'815	1'810	1'772	1'738	1'612	1'591	1'569	1'630	-1%	+ 4%
Zollikofen	2'281	1'476	1'558	1'523	1'571	1'542	1'516	1'524	1'498	1'592	1'587	1'605	1'579	1'580	1'637	1'704	1'802	1'808	1'803	1'755	1'759	1'760	1'766	1'788	1'765	1'741	1'772	1'710	1'716	1'724	1'721	+ 0%	-0%
Krauchthal			207	326	331	331	332	347	355	377	422	431	433	427	433	414	419	441	430	425	412	412	421	404	402	414	404	390	379	385	400	+ 2%	+ 4%
Total/Mittel	22'980	15'876	16'165	16'300	16'757	16'509	16'722	16'855	16'931	17'875	17'953	18'061	18'124	17'889	18'026	18'038	17'859	17'986	18'154	18'040	18'005	18'043	18'269	18'221	18'437	18'530	18'565	17'868	17'835	17'595	17'858	-1.3%	+ 1.5%



erstellt:18.01.21

Grüngutanlieferungen pro Kopf



	1994	1995	1996	1997	1998	1999	2000	2001	2002	2003	2004	2005	2006	2007	2008	2009	2010	2011	2012	2013	2014	2015	2016	2017	2018	2019	2020	15-16 Basis 15	16-17 Basis 16	17-18 Basis 17	18-19 Basis 17	18-19 Basis 18	94-19 Basis 94
Biglen	16	12	14	14	34	50	61	70	63	65	66	79	89	86	94	100	102	118	117	116	124	117	133	140	133	137	158	↑ +13%	↔ +6%	↘ -5%	↔ +3%	↑ +15%	↑ +90%
Bolligen	87	90	86	92	83	101	108	108	115	115	116	114	115	123	131	137	127	128	141	137	143	127	143	134	138	140	153	↑ +12%	↓ -6%	↔ +3%	↔ +1%	↔ +9%	↔ +75%
Ittigen	45	49	53	61	55	70	73	77	82	81	83	81	83	88	88	92	87	84	94	90	92	83	94	92	99	99	107	↑ +13%	↘ -2%	↔ +7%	↔ +0%	↔ +8%	↑ +137%
Moosseedorf	92	97	96	112	101	126	122	125	132	129	127	135	132	133	128	137	128	136	146	135	142	118	127	116	119	120	129	↔ +7%	↓ -9%	↔ +3%	↔ +1%	↔ +7%	↔ +40%
Münchenbuchsee	89	95	98	111	101	120	123	117	120	114	114	117	123	126	123	128	118	121	130	122	128	115	124	112	119	119	124	↔ +7%	↓ -9%	↔ +6%	↘ -0%	↔ +4%	↔ +40%
Muri	141	76	79	85	82	90	108	99	110	103	104	96	104	110	112	108	104	102	112	105	111	98	109	95	105	110	109	↑ +11%	↓ -13%	↑ +10%	↔ +5%	↘ -1%	↓ -22%
Ostermundigen	43	39	43	49	45	61	62	63	65	62	64	64	58	60	62	67	61	61	68	62	65	57	64	63	68	74	77	↑ +13%	↘ -1%	↔ +7%	↔ +9%	↔ +4%	↔ +80%
Stettlen	106	99	106	110	107	125	124	121	122	113	129	124	125	136	154	153	152	148	155	152	156	141	149	133	134	142	155	↔ +6%	↓ -10%	↔ +0%	↔ +6%	↔ +9%	↔ +46%
Urtenen	85	93	99	77	71	84	89	82	86	86	86	81	82	85	85	86	86	89	97	88	93	79	91	82	86	80	85	↑ +15%	↓ -10%	↔ +5%	↓ -6%	↔ +5%	↘ -0%
Vechigen	98	89	96	50	49	57	67	54	56	56	58	61	66	66	71	81	74	82	89	85	85	80	87	78	78	83	85	↔ +9%	↓ -9%	↘ -1%	↔ +7%	↔ +3%	↘ -13%
Worb	91	87	90	95	93	112	108	110	115	108	110	112	119	124	125	132	126	128	132	127	131	119	127	129	133	132	137	↔ +7%	↔ +2%	↔ +3%	↘ -1%	↔ +4%	↔ +51%
Zollikofen	92	96	97	109	101	117	121	116	122	117	116	117	122	124	122	127	118	121	131	122	129	115	124	112	118	119	124	↔ +7%	↓ -9%	↔ +5%	↔ +1%	↔ +4%	↔ +34%
Krauchthal	6	6	11	14	10	13	20	18	16	21	20	21	50	51	59	68	60	58	70	81	81	75	92	76	90	103	102	↑ +23%	↓ -17%	↑ +18%	↑ +15%	↘ -1%	↑ +1505%
Mittelwert	76	71	74	75	72	86	91	89	93	90	92	93	98	101	104	109	103	106	114	109	114	102	112	105	109	112	119	+10.4%	-6.8%	+4.0%	+2.8%	+5.8%	+55.9%

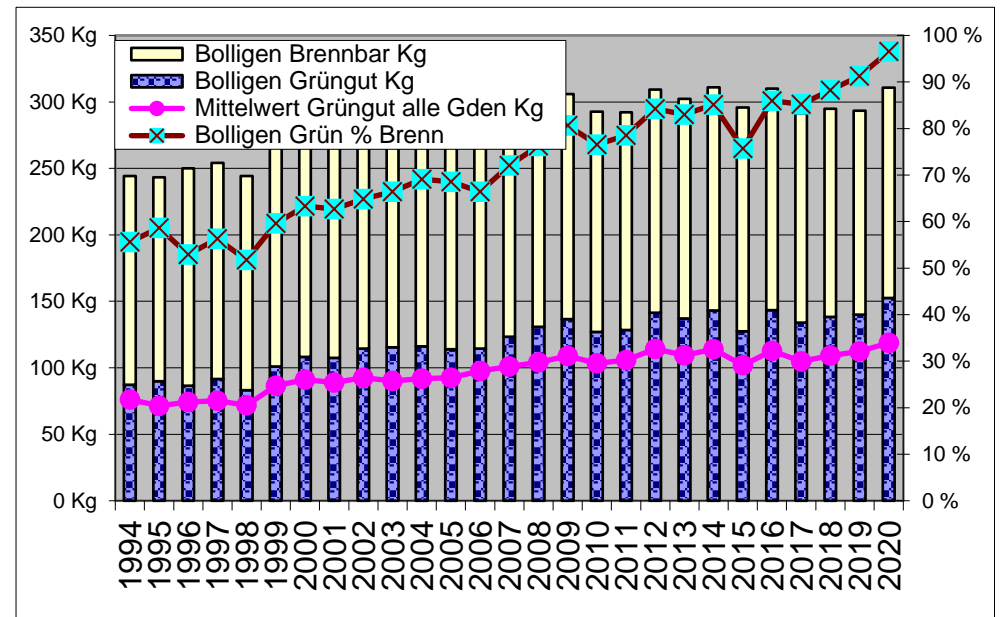
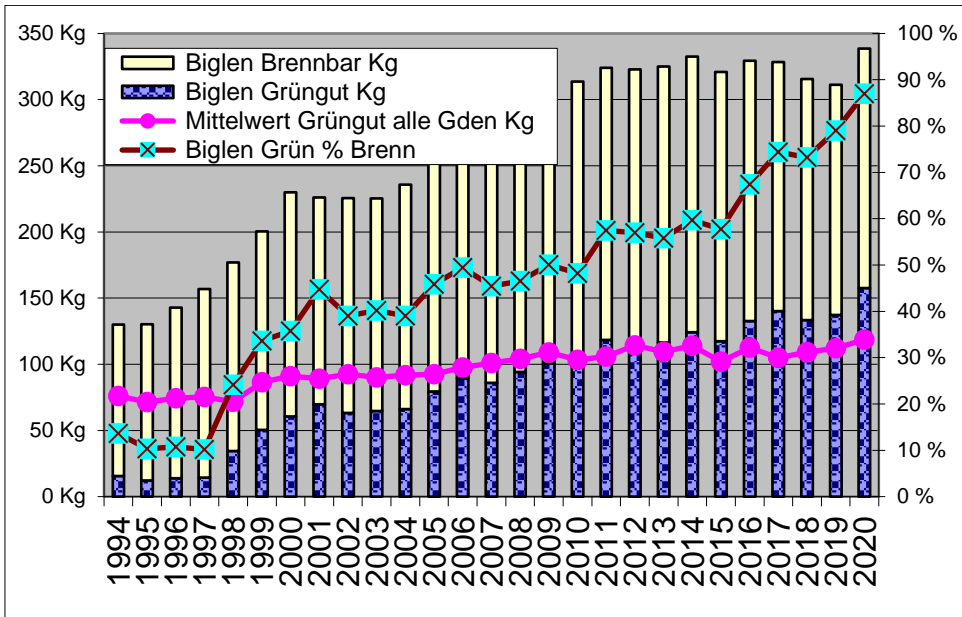
Anlieferungen Brennbar pro Kopf



	1994	1995	1996	1997	1998	1999	2000	2001	2002	2003	2004	2005	2006	2007	2008	2009	2010	2011	2012	2013	2014	2015	2016	2017	2018	2019	2020	15-16 Basis 15	16-17 Basis 16	17-18 Basis 17	18-19 Basis 17	18-19 Basis 18	94-19 Basis 94
Biglen	114	118	129	142	143	150	169	156	162	161	170	173	181	189	202	201	212	206	206	209	208	203	197	188	182	174	181	↔ -3%	↔ -4%	↔ -3%	↔ -5%	↔ -1%	↓ +58%
Bolligen	157	153	163	163	161	169	171	172	177	174	168	166	172	171	172	169	166	164	168	165	168	168	167	157	157	153	158	↔ -1%	↔ -6%	↔ -0%	↔ -2%	↔ +1%	↔ +1%
Ittigen	196	202	207	210	214	226	219	219	220	214	214	210	201	196	204	201	201	195	199	194	197	198	197	190	188	177	172	↔ -1%	↔ -3%	↔ -1%	↔ -6%	↔ -9%	↔ -12%
Moosseedorf	174	160	155	157	157	165	163	164	168	168	172	167	169	172	170	171	173	176	182	180	176	178	170	166	162	160	163	↔ -4%	↔ -2%	↔ -2%	↔ -1%	↔ +0%	↔ -7%
Münchenbuchsee	170	173	172	167	165	181	175	176	170	168	172	172	182	183	178	174	173	171	170	169	166	165	168	160	160	157	157	↔ +2%	↔ -5%	↔ +0%	↔ -2%	↔ -2%	↔ -8%
Muri	211	191	194	195	199	209	214	218	217	208	216	213	218	226	230	228	223	229	237	235	239	242	241	234	240	239	240	↔ -0%	↔ -3%	↔ +3%	↔ -0%	↔ -0%	↔ +13%
Ostermundigen	185	187	193	199	202	205	213	212	216	213	210	214	184	181	185	184	188	184	186	188	182	177	180	170	164	161	166	↔ +2%	↔ -5%	↔ -4%	↔ -2%	↔ +1%	↔ -10%
Stettlen	139	145	153	151	153	158	164	154	162	161	164	157	168	168	170	155	149	161	154	154	163	158	143	133	132	126	133	↔ -9%	↔ -7%	↔ -1%	↔ -4%	↔ +1%	↔ -5%
Urtenen	217	222	209	215	216	227	230	229	221	222	222	218	222	225	225	224	222	217	226	224	207	206	203	196	198	194	203	↔ -1%	↔ -3%	↔ +1%	↔ -2%	↔ +2%	↔ -6%
Vechigen	116	132	142	140	146	151	155	154	161	159	157	154	159	164	166	162	162	177	177	183	166	163	157	153	148	147	145	↔ -4%	↔ -3%	↔ -3%	↔ -1%	↔ -2%	↔ +25%
Worb	148	150	155	159	160	181	164	171	169	168	164	163	167	169	169	166	164	161	160	160	159	155	152	140	140	139	142	↔ -2%	↔ -7%	↔ -1%	↔ -1%	↔ +2%	↔ -4%
Zollikofen	168	174	172	173	170	178	174	175	172	172	174	178	189	188	186	179	182	179	180	182	176	172	173	167	166	167	164	↔ +1%	↔ -4%	↔ -0%	↔ +0%	↔ -1%	↔ -2%
Krauchthal	161	163	163	169	170	177	189	188	180	177	185	177	179	188	188	187	181	179	183	176	176	180	173	166	162	163	167	↔ -4%	↔ -4%	↔ -2%	↔ +0%	↔ +3%	↔ +3%
Mittel	166	167	170	172	174	183	185	184	184	182	184	182	184	186	188	185	184	185	187	186	183	182	179	171	169	166	168	-1.9%	-4.3%	-1.0%	-1.9%	-0.4%	+1.5%

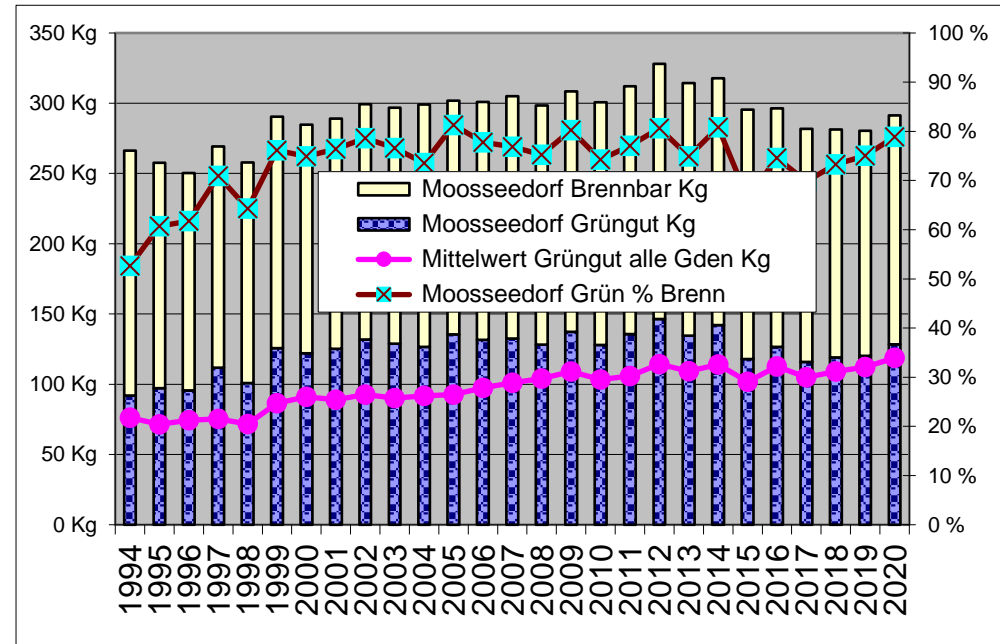
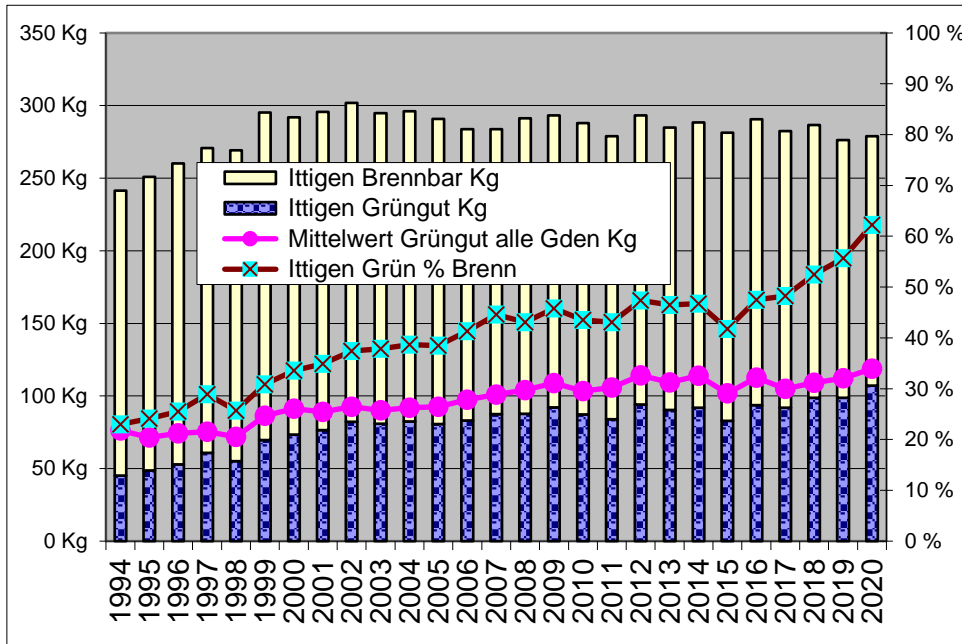
	2018	2019	2020	18-19	19-20	18-20
Biglen						
Alu/Büchsen	2.40	2.65	3.09	10.4%	16.7%	28.9%
Glas	46.03	47.96	54.25	4.2%	13.1%	17.9%
Ittigen						
Alu/Büchsen	1.78	1.68	1.95	-5.6%	15.6%	9.2%
Glas	22.05	21.82	23.90	-1.1%	9.5%	8.4%
Papier/Karton	83.16	78.49	75.03	-5.6%	-4.4%	-9.8%
Krauchthal						
Papier/Karton	50.67	47.63	48.35	-6.0%	1.5%	-4.6%
Moosseedorf						
Alu/Büchsen	0.93	0.90	1.20	-3.9%	33.4%	28.2%
Glas	13.94	14.45	17.44	3.7%	20.7%	25.1%
Papier/Karton	47.98	46.21	46.18	-3.7%	-0.1%	-3.7%
Münchenbuchsee						
Alu/Büchsen	1.46	1.31	1.57	-10.8%	20.0%	7.0%
Glas	23.63	23.82	27.38	0.8%	15.0%	15.9%
Muri						
*Glas ebenfalls Holsammlung						
* Glas		13.00	15.63		20.2%	
Papier/Karton		101.45	95.96		-5.4%	
Ostermundigen						
Papier/Karton	81.86	77.01	72.78	-5.9%	-5.5%	-11.1%
Stettlen						
Papier/Karton	58.07	55.52	53.48	-4.4%	-3.7%	-7.9%
Vechigen						
Papier/Karton		61.63	58.59		-4.9%	
Worb						
Alu/Büchsen		2.38	2.72		14.4%	
Glas		37.43	41.37		10.5%	
Papier/Karton		77.83	73.36		-5.7%	
Zollikofen						
Alu/Büchsen	1.93	1.98	2.28	2.4%	15.2%	17.9%
Glas	27.91	32.98	36.76	18.2%	11.5%	31.7%
Mittelwert Alu/Büchsen	1.70	1.82	2.13	6.6%	17.5%	25.3%
Mittelwert Glas	26.71	27.35	30.96	2.4%	13.2%	15.9%
Mittelwert Papier/Karton o. Gden ab 2019	64.35	60.97	59.17	-5.2%	-3.0%	-8.1%
Mittelwert Papier/Karton	64.35	68.22	65.47	6.0%	-4.0%	1.7%

Verteiler Glassorten, Total Tonnen	2019	2020
Glas Braun	293.2	355.6
Glas Grün	764.5	842.2
Glas Weiss	512.7	589.8
Total Glas	1570.5	1787.6



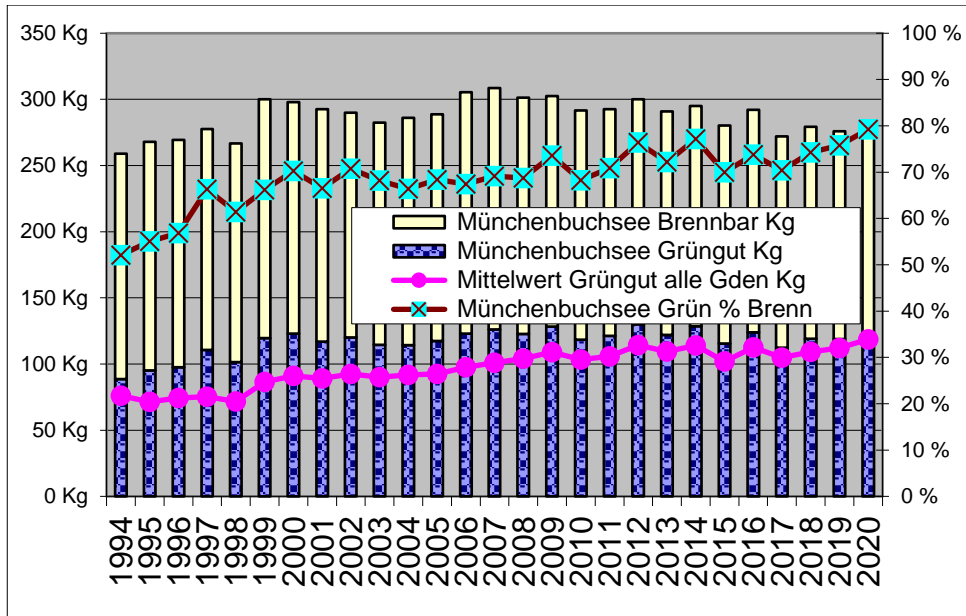
Biglen: 2x/Mt., Dez-Feb 1x/Mt.;keine Gebühr, mit Speiseabf., Containerpflicht

Bolligen: 1x/Wo., Winter 2x/Mt., keine Gebühr, mit Speiseabf., Containerpflicht

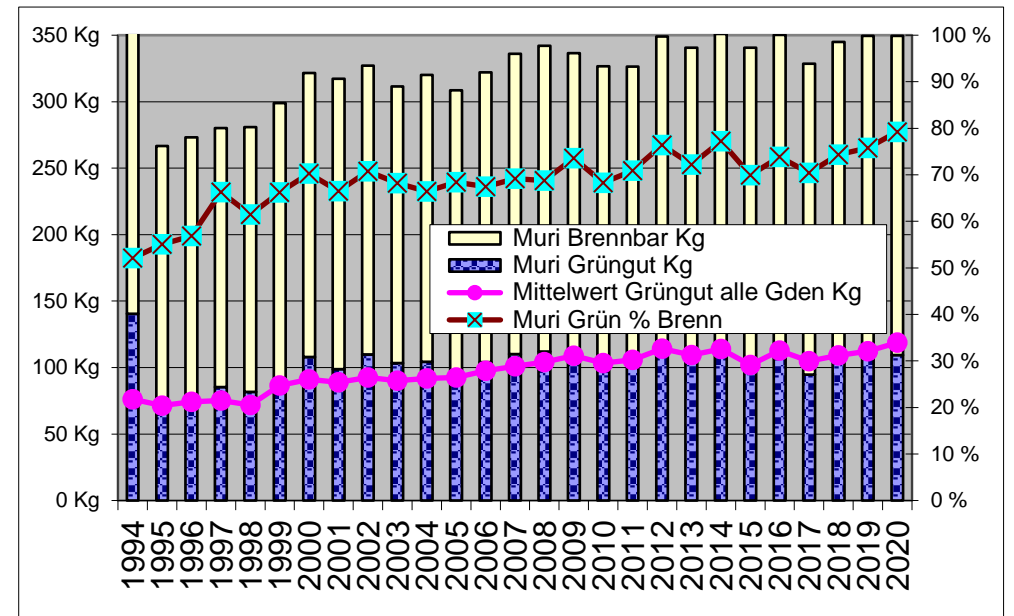


Ittigen: 1x/Wo., Dez-Feb alle 2 Wo., keine Gebühr, mit Speiseabf., Sammlung Container und gebündelt

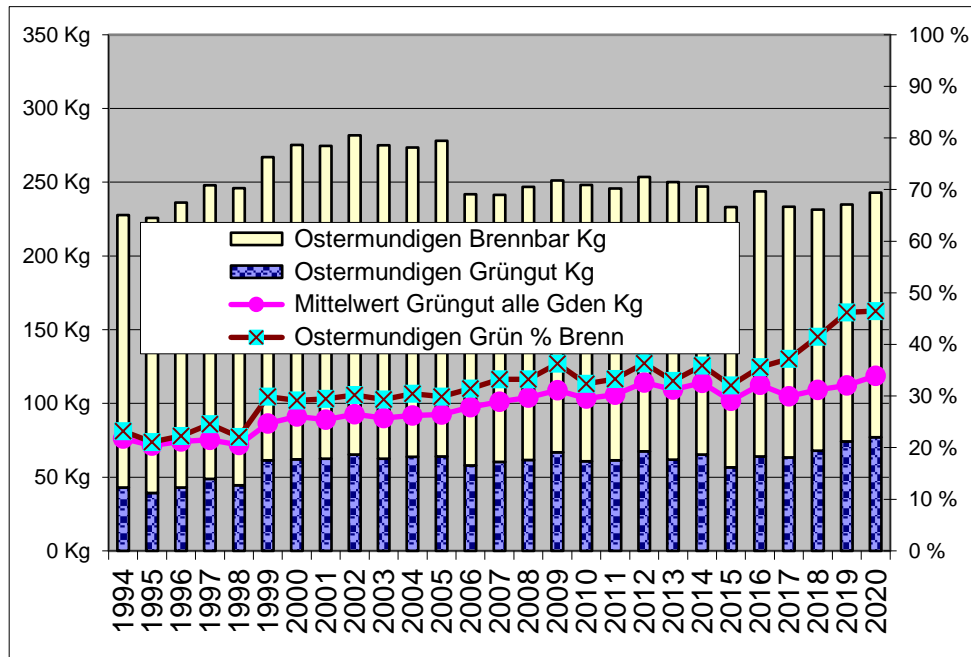
M'dorf: 1/Wo., Dez-Feb alle 2 Wo., keine Gebühr, mit Speiseabf., Sammlung Container



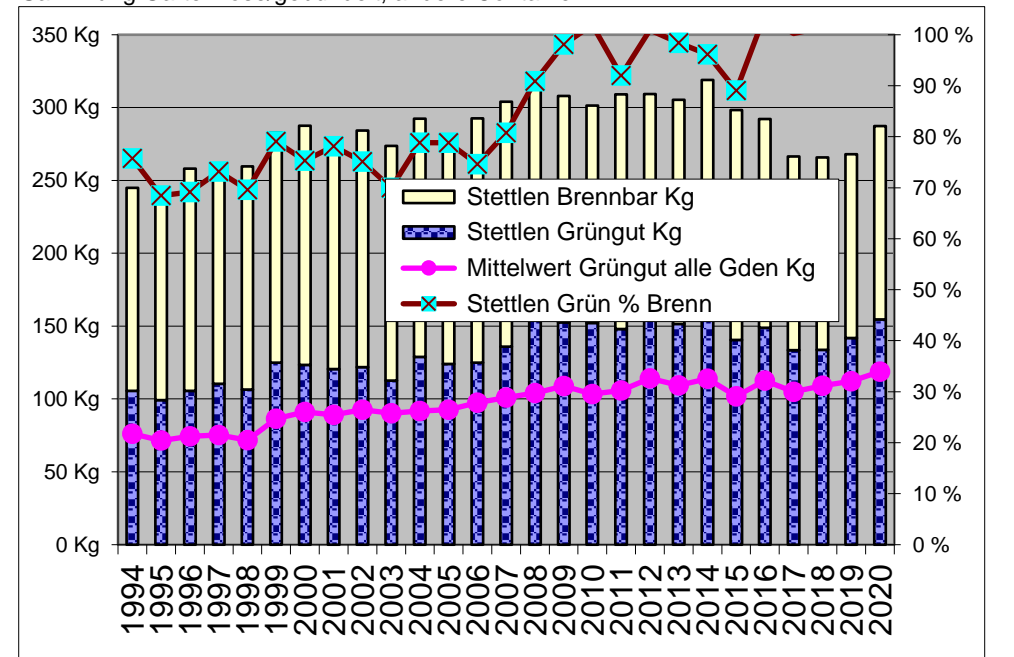
M'buchsee: 1x/Wo., Dez-Feb alle 2 Wo., keine Gebühr, mit Speiseabf., Sammlung Container+Bündel



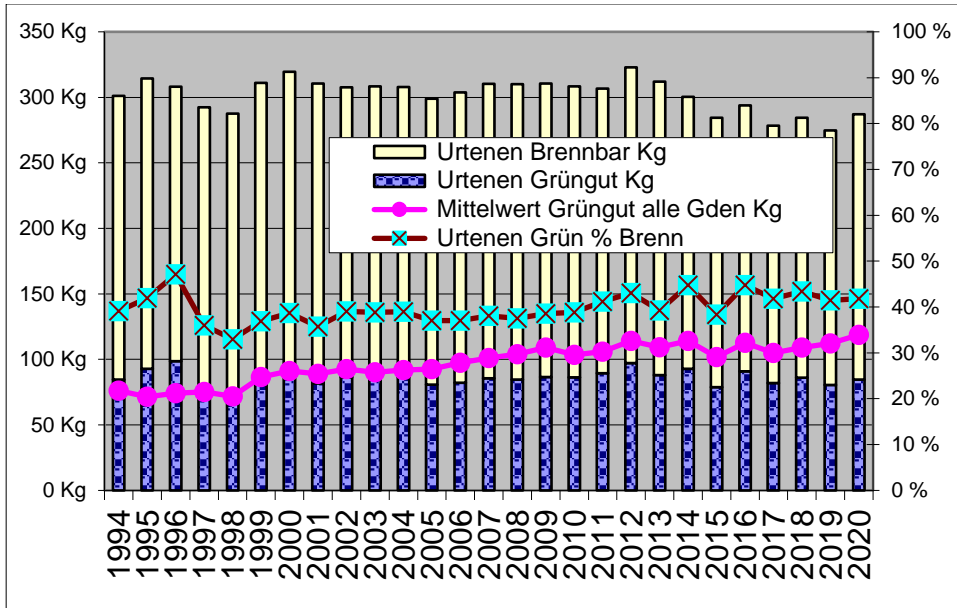
Muri: 1x/Wo., Dez-Feb alle 2 Wo., mit Gebühr pro Gebinde od. Jahresgeb, mit Speiseabf., Sammlung Garten lose/gebündelt, andere Container



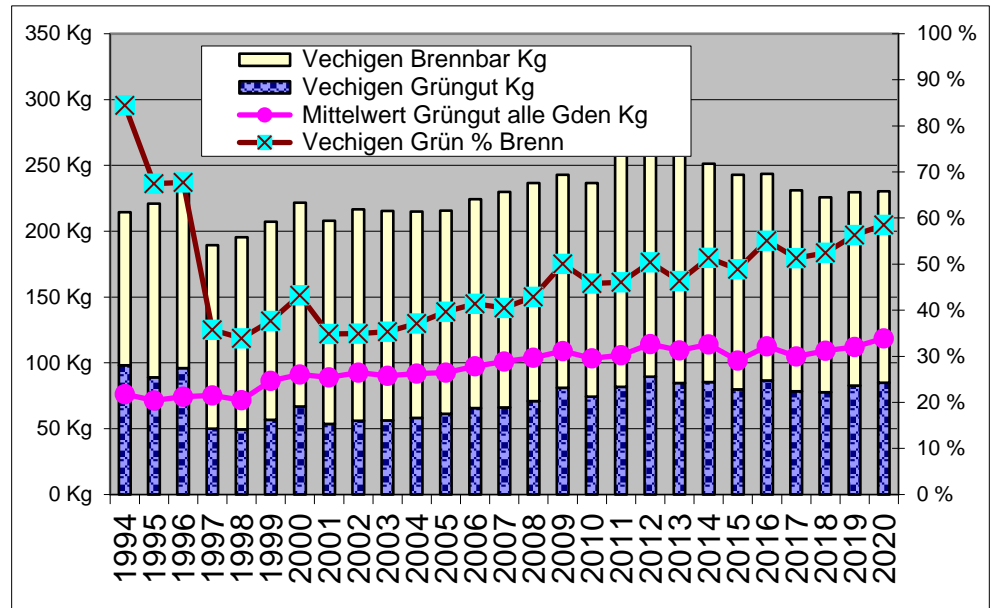
O'digen: 1x/Wo., Einzel- oder Jahresmarke, mit Speiseabf., Sammlung Container



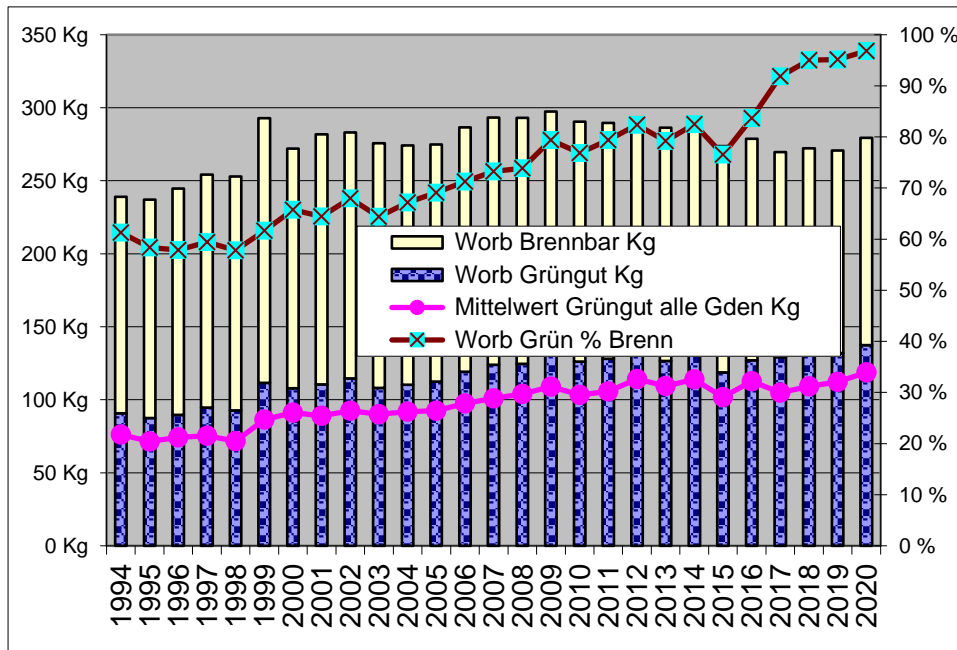
Stettlen: 1x/Wo., Dez-Feb 1x/Mt., keine Gebühr, mit Speiseabf., Container+Bündel



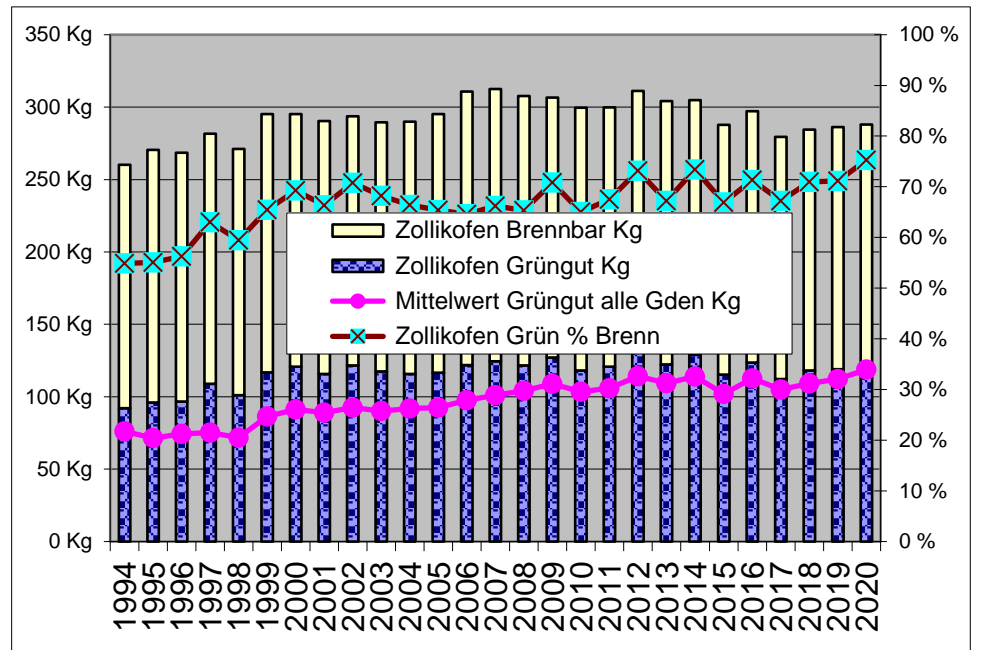
Urtenen: 40x p.a., Gebühr pro Gebinde oder Jahresmarke, mit Speiseabf., Sammlung Container+Bündel



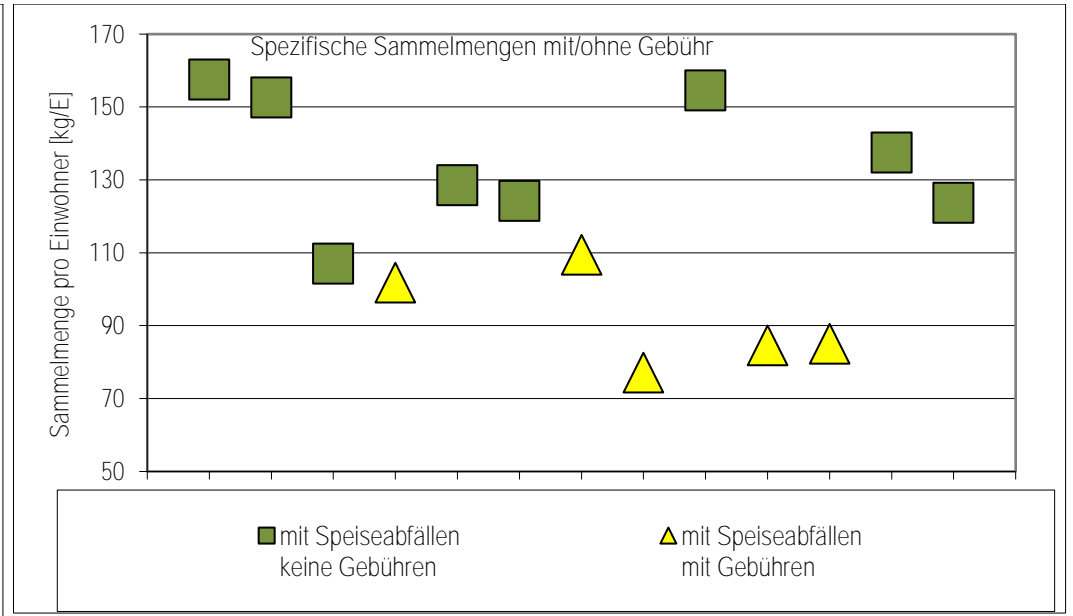
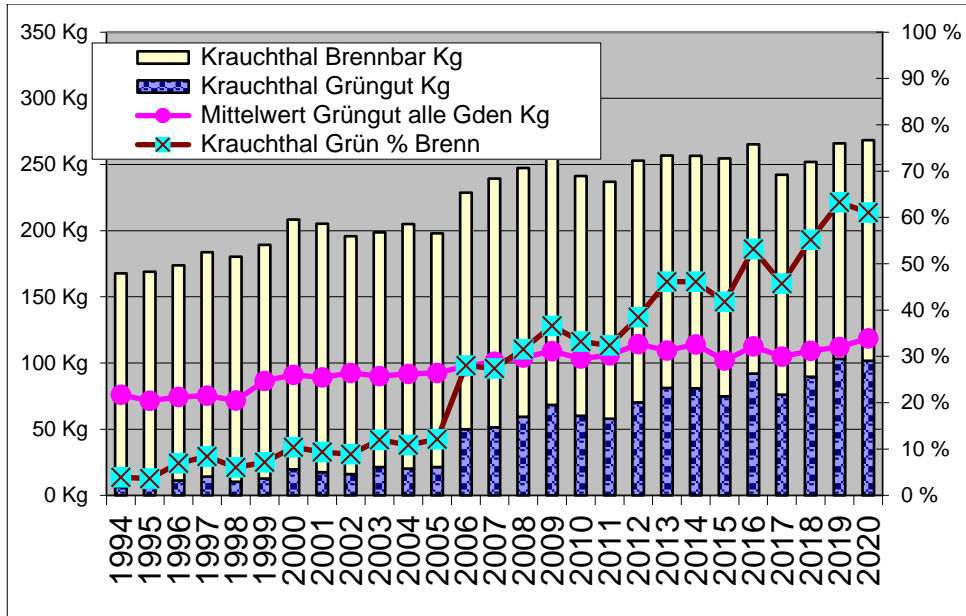
Vechigen: 1x/Wo., Dez-Feb alle 2 Wo., Gebühr pro Gebinde, mit Speiseabf., Sammlung Container+Bündel



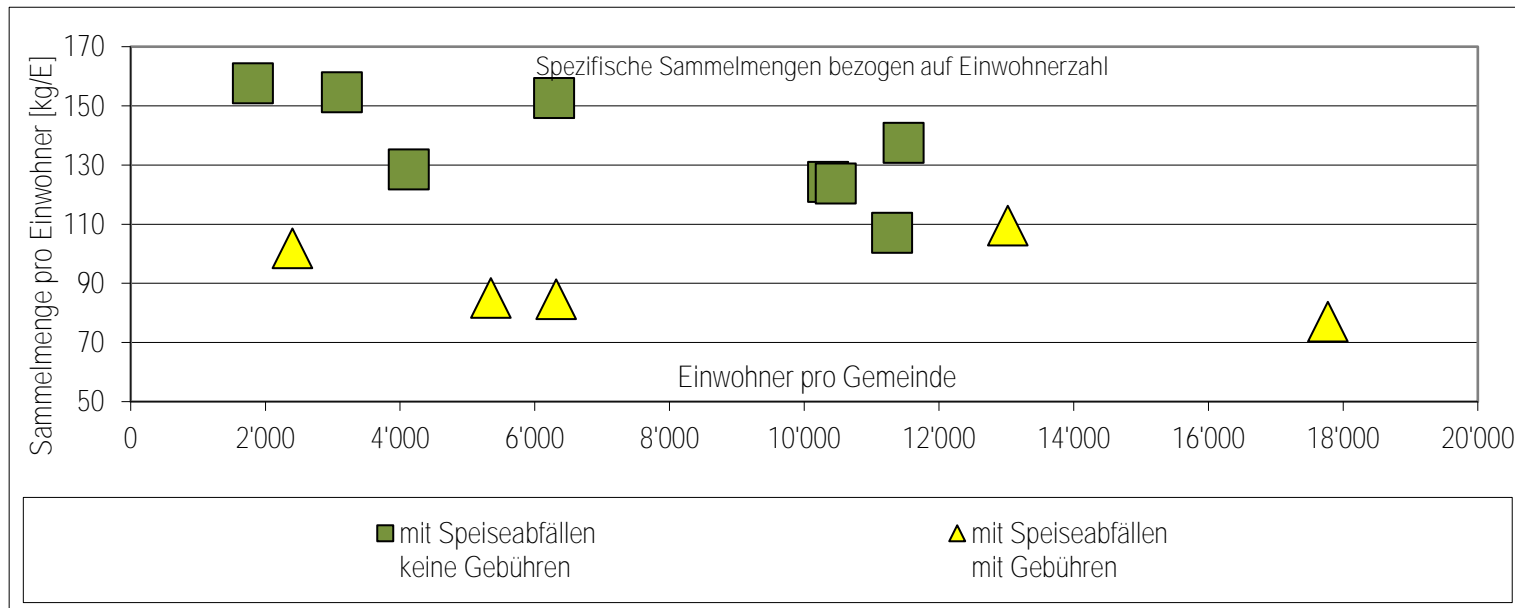
Worb: 1x/Wo., Dez-Feb alle 2 Wo, keine Gebühr, mit Speiseabf., Sammlung Container+Bündel



Z'kofen: 1x/Wo., Dez-Feb alle 2 Wo., keine Gebühr, mit Speiseabf., Sammlung Container+Bündel



K'thal: März-Nov alle 2 Wo., Jahresgebühr, mit Speiseabf., Sammlung Container



	1994	1995	1996	1997	1998	1999	2000	2001	2002	2003	2004	2005	2006	2007	2008	2009	2010	2011	2012	2013	2014	2015	2016	2017	2018	2019	2020
Biglen	1'730	1'728	1'737	1'729	1'715	1'726	1'754	1'823	1'776	1'767	1'735	1'751	1'760	1'772	1'743	1'740	1'724	1'724	1'744	1'736	1'747	1'748	1'745	1'749	1'814	1'815	1'815
Bolligen	6'198	6'163	6'151	6'131	6'101	6'090	6'068	6'000	5'916	6'006	6'123	6'142	6'108	6'105	6'117	6'077	6'083	6'076	6'035	6'021	6'078	6'053	6'138	6'250	6'260	6'264	6'286
Ittigen	11'231	10'997	10'919	10'866	10'815	10'725	10'969	10'997	10'861	10'805	10'793	10'919	10'839	10'731	10'688	10'737	10'764	10'946	10'961	10'997	11'067	11'250	11'390	11'388	11'335	11'351	11'306
Moosseedorf	3'549	3'495	3'445	3'426	3'457	3'457	3'463	3'508	3'476	3'430	3'455	3'437	3'411	3'458	3'554	3'555	3'546	3'571	3'610	3'645	3'763	3'967	4'012	3'975	4'114	4'111	4'130
Münchenbuchsee	8'965	8'696	8'708	8'730	8'819	8'835	9'141	9'197	9'439	9'656	9'678	9'519	9'580	9'602	9'603	9'750	9'753	9'788	9'780	9'749	9'852	9'871	9'947	10'122	10'079	10'213	10'355
Muri	12'544	12'719	12'648	12'648	12'634	12'644	12'616	12'477	12'497	12'478	12'428	12'567	12'458	12'587	12'526	12'752	12'786	12'625	12'686	12'675	12'901	12'967	12'984	13'037	13'058	13'054	13'023
Ostermundigen	16'168	16'034	15'901	15'677	15'468	15'393	15'224	15'202	15'281	15'194	15'285	15'282	14'886	14'825	14'866	15'031	15'159	15'438	15'702	15'871	16'185	16'694	16'788	17'127	17'546	17'751	17'772
Stettlen	2'869	2'834	2'804	2'799	2'803	2'810	2'769	2'817	2'859	2'879	2'854	2'949	2'966	2'885	2'847	2'869	2'913	2'908	2'890	2'883	2'931	3'005	3'149	3'141	3'105	3'116	3'137
Urtenen	5'159	5'067	5'062	5'034	4'976	4'948	5'050	5'177	5'288	5'282	5'268	5'337	5'428	5'438	5'450	5'580	5'650	5'646	5'741	5'890	6'084	6'180	6'211	6'216	6'222	6'271	6'317
Vechigen	4'317	4'293	4'307	4'351	4'361	4'371	4'467	4'495	4'518	4'607	4'704	4'702	4'708	4'689	4'678	4'650	4'674	4'608	4'691	4'809	4'991	5'075	5'252	5'240	5'242	5'298	5'345
Worb	11'284	11'245	11'147	11'051	11'003	11'052	10'970	10'779	10'824	11'024	11'042	11'063	11'137	11'213	11'295	11'359	11'314	11'364	11'266	11'324	11'370	11'423	11'449	11'473	11'394	11'316	11'479
Zollikofen	9'350	8'840	8'822	8'823	8'811	8'924	9'101	9'188	9'184	9'180	9'397	9'548	9'540	9'616	9'682	9'780	9'690	9'831	9'796	9'977	10'041	10'097	10'217	10'235	10'314	10'306	10'471
Krauchthal	2'050	2'030	2'042	2'045	2'088	2'135	2'235	2'297	2'407	2'407	2'340	2'345	2'345	2'345	2'284	2'273	2'272	2'301	2'323	2'322	2'289	2'306	2'335	2'344	2'333	2'366	2'401
Totale	95'414	94'141	93'693	93'310	93'051	93'110	93'827	93'957	94'326	94'715	95'102	95'561	95'166	95'266	95'333	96'153	96'328	96'826	97'225	97'899	99'299	100'636	101'617	102'297	102'816	103'232	103'837
	-1.33%	-0.48%	-0.41%	-0.28%	0.06%	0.77%	0.14%	0.39%	0.41%	0.41%	0.48%	-0.41%	0.11%	0.07%	0.86%	0.18%	0.52%	0.41%	0.69%	1.43%	1.35%	0.97%	0.67%	0.51%	0.40%	0.99%	

Quelle: Kanton Bern
 2000-2020: Ständige Wohnbevölkerung
 1994-1999: Mittlere Wohnbevölkerung

