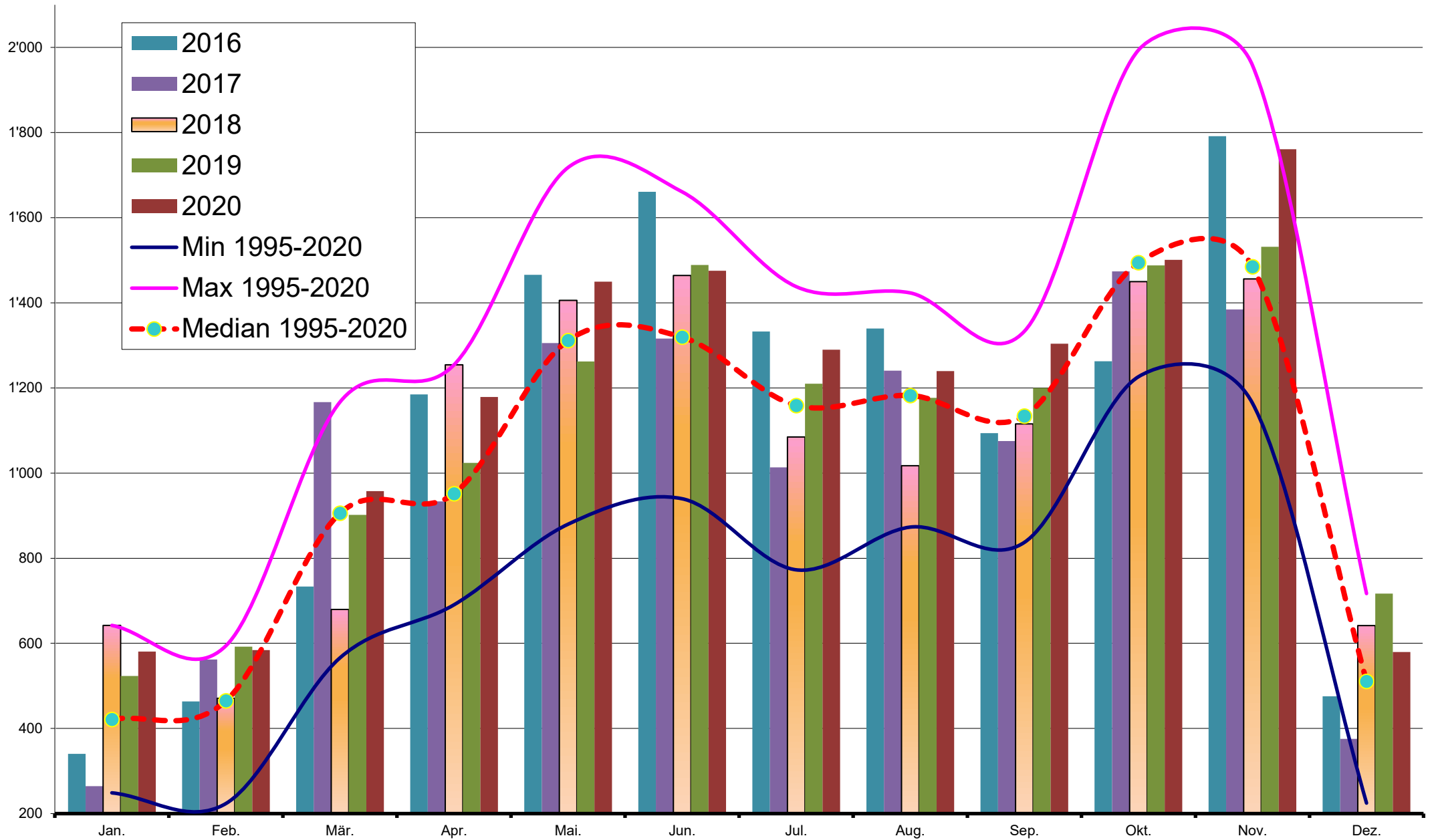


Statistik Monatsanlieferungen Kewu AG

Zeitraum vom 01.01.2008 bis 31.12.2020

Grüngut	2008	2009	2010	2011	2012	2013	2014	2015	2016	2017	2018	2019	2020	19-20	95-19 zu 20
Jan.	459	302	249	415	427	500	514	400	341	264	642	523	581	11%	40%
Feb.	468	359	285	491	319	286	491	321	463	562	471	592	584	-1%	35%
Mär.	566	1'049	995	910	957	690	922	1'016	734	1'167	680	902	957	6%	11%
Apr.	890	1'138	939	941	937	1'068	1'103	1'118	1'185	933	1'254	1'024	1'179	15%	22%
Mai.	1'260	1'290	1'121	1'191	1'656	1'540	1'248	1'267	1'466	1'305	1'406	1'262	1'450	15%	9%
Jun.	1'355	1'208	1'417	1'188	1'537	1'323	1'315	1'423	1'661	1'316	1'464	1'489	1'475	-1%	13%
Jul.	1'146	1'257	911	1'049	1'438	1'314	1'428	913	1'332	1'013	1'085	1'210	1'290	7%	13%
Aug.	1'012	1'135	1'248	1'267	1'105	1'098	1'423	1'041	1'339	1'240	1'017	1'177	1'239	5%	8%
Sep.	1'111	1'165	1'136	1'104	1'144	1'091	1'333	1'173	1'094	1'075	1'116	1'200	1'304	9%	16%
Okt.	1'542	1'256	1'226	1'229	1'623	1'655	1'670	1'417	1'263	1'474	1'450	1'488	1'501	1%	-1%
Nov.	1'281	1'609	1'510	1'420	1'540	1'316	1'419	1'423	1'791	1'384	1'456	1'532	1'761	15%	18%
Dez.	405	456	225	466	337	434	669	509	475	375	642	717	580	-19%	13%
<i>Jahrestot / Ø</i>	11'494	12'222	11'263	11'671	13'020	12'317	13'535	12'021	13'144	12'110	12'682	13'115	13'900	6%	14%
Deponie	2008	2009	2010	2011	2012	2013	2014	2015	2016	2017	2018	2019	2020	19-20	95-19 zu 20
Jan.	4'570	4'542	3'809	3'710	4'324	6'380	6'106	5'244	6'385	5'762	3'867	3'594	3'266	-9%	-28%
Feb.	4'424	3'870	3'655	3'860	5'759	5'824	5'467	6'077	5'513	4'057	3'746	2'819	3'274	16%	-25%
Mär.	4'288	4'663	4'430	4'364	6'589	5'598	4'870	6'199	4'980	5'568	4'117	3'556	3'857	8%	-17%
Apr.	4'764	4'503	4'325	4'003	5'722	6'435	6'349	5'738	6'245	3'987	3'762	4'083	4'415	8%	-7%
Mai.	4'868	4'625	4'515	4'650	6'336	6'721	6'612	5'746	4'720	4'430	4'765	4'339	3'821	-12%	-24%
Jun.	4'739	4'245	4'484	4'712	5'582	5'747	5'961	6'957	4'218	4'531	4'061	4'351	4'607	6%	-6%
Jul.	5'408	4'659	4'718	3'899	6'554	6'455	6'441	8'777	6'255	3'672	4'354	4'496	5'090	13%	-2%
Aug.	4'455	4'610	4'590	4'523	6'452	5'846	5'596	6'946	6'883	3'819	4'401	4'190	4'784	14%	-4%
Sep.	5'105	4'405	4'692	4'248	5'487	5'612	7'345	6'027	6'211	3'767	3'520	3'981	4'798	21%	-1%
Okt.	5'530	4'901	3'990	4'569	6'692	8'023	7'562	6'543	5'994	4'936	4'382	4'728	4'908	4%	-7%
Nov.	4'716	4'536	4'586	4'152	7'951	7'405	6'207	6'740	6'375	5'291	4'320	4'632	4'419	-5%	-14%
Dez.	4'917	4'109	3'959	4'289	5'707	5'055	6'460	5'092	5'976	3'645	3'391	3'778	4'238	12%	-8%
<i>Jahrestot / Ø</i>	57'783	53'667	51'754	50'980	73'154	75'099	74'976	76'087	69'755	53'462	48'688	48'546	51'479	6%	-12%
FE-Schro	2008	2009	2010	2011	2012	2013	2014	2015	2016	2017	2018	2019	2020	19-20	95-19 zu 20
Jan.	248			284	199	268	230		52	123	28	122	23	-81%	-85%
Feb.	233	91	71	302	229	206	125	141	181	207	235	178	144	-19%	-11%
Mär.	223	103	66	351	265	185	158	242	310	101	26	176	148	-16%	-12%
Apr.	282	19	490	239	371	263	210	241	255	168	106	201	144	-29%	-27%
Mai.	260	109	346	296	436	185	166	172	118	205	144	101	97	-4%	-48%
Jun.	257	171	507	274	257	318	137	50	231	168	321	123	170	38%	-17%
Jul.	269	171	221	304	336	404	165	279	285	156	150	99	243	144%	23%
Aug.	257		369	285	322	227	173	172	165	247	199	176	50	-72%	-75%
Sep.	240	266	323	295	247	252	352	126	242	162	206	148	240	62%	15%
Okt.	208	307	324	142	230	228	179	198	224	84		50	116	131%	-34%
Nov.	75	100	190	267	232	279	84	116	69	149	179	73	97	34%	-35%
Dez.	250	460	203	258	177	154	124	287	102	203	79	119	240	103%	37%
<i>Jahrestot / Ø</i>	2'802	1'796	3'111	3'297	3'303	2'969	2'101	2'024	2'235	1'973	1'673	1'568	1'713	9%	-21%
% von Schlack	5.6%	3.8%	6.9%	7.4%	7.1%	6.3%	4.5%	4.4%	4.9%	5.0%	4.0%	3.9%	4.0%		
NE-Schro	2008	2009	2010	2011	2012	2013	2014	2015	2016	2017	2018	2019	2020	19-20	95-19 zu 20
Jan.	3				25	47			47			46			
Feb.	24	61	6	55			48	47	94	49	45	74	48	-35%	-3%
Mär.	31	8	59	71	56	47	24	24	47			71	99	40%	127%
Apr.	24	48	67		72	110	24		47	49	49	24	49	107%	-3%
Mai.	42	37		74	48	61	48	47	24		48	134	100	-26%	79%
Jun.	46	2	97	96	91	48	72	47		23		47			
Jul.	22	40	18	8	49	104	8	24	48	61	26	74	49	-34%	31%
Aug.	23		72	70	24		107	24	48	45		146	101	-30%	89%
Sep.	42	38	75	95	14	73	48	47	94		122	48	72	50%	20%
Okt.		7	61	26		96	48	44		48	42	118	97	-18%	83%
Nov.		60		81	125	49	47	66	24	22	48		23		-55%
Dez.	88	118	133	62	145	91	71	55	50	48	48	81	191	137%	134%
<i>Jahrestot / Ø</i>	346	418	587	638	650	726	543	425	523	346	427	862	829	-4%	33%
% von Schlack	0.69%	0.88%	1.30%	1.43%	1.39%	1.54%	1.16%	0.93%	1.15%	0.87%	1.03%	2.16%	1.95%		



KEWU AG: Tonnen Grünabfälle pro Jahr

mit langjährigem Trend

