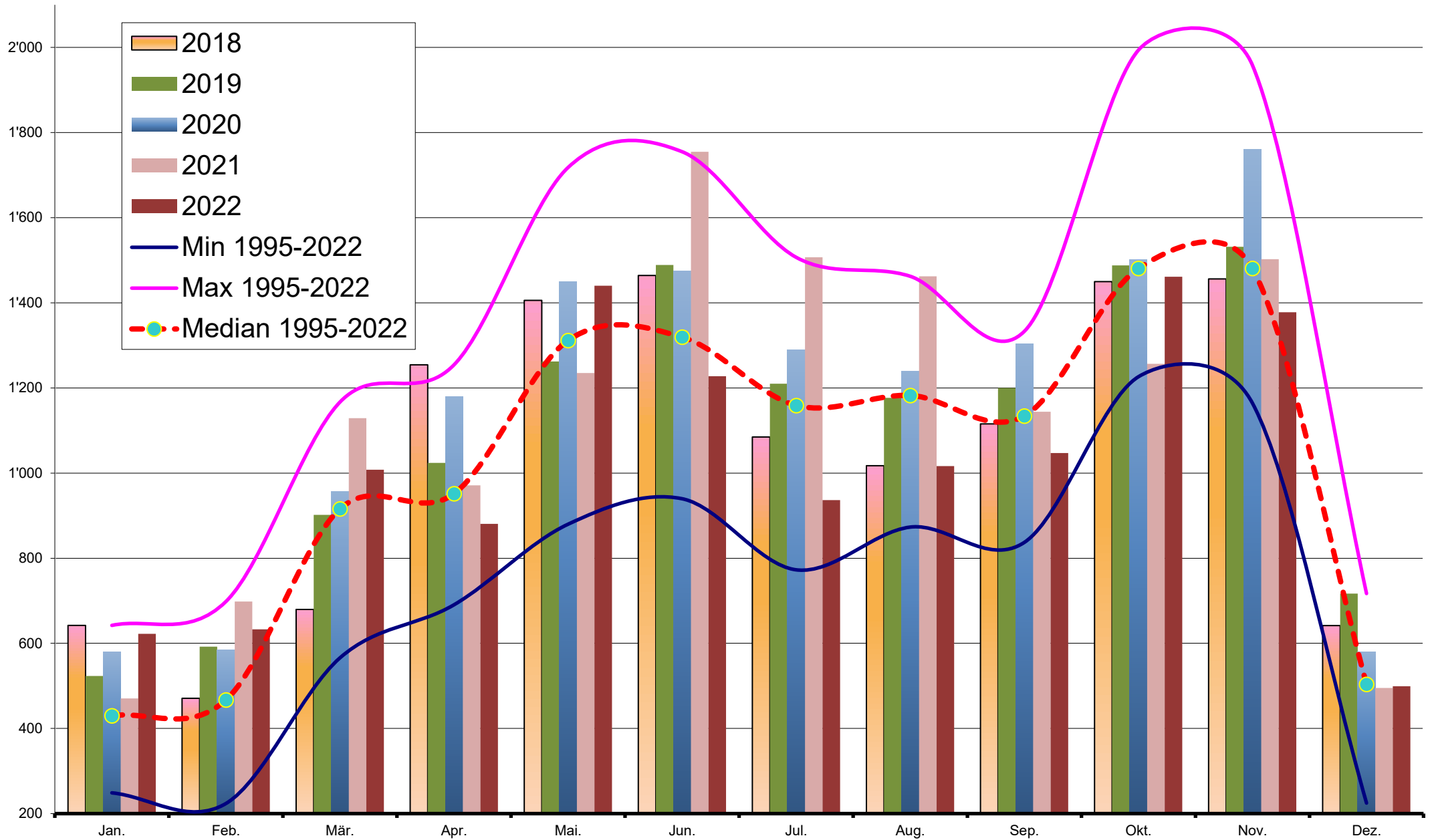


Statistik Monatsanlieferungen Kewu AG

Zeitraum vom 01.01.2010 bis 31.12.2022

Grüngut	2010	2011	2012	2013	2014	2015	2016	2017	2018	2019	2020	2021	2022	21-22	95-21zu 22
Jan.	249	415	427	500	514	400	341	264	642	523	581	471	622	32%	45%
Feb.	285	491	319	286	491	321	463	562	471	592	584	698	633	-9%	40%
Mär.	995	910	957	690	922	1'016	734	1'167	680	902	957	1'129	1'008	-11%	15%
Apr.	939	941	937	1'068	1'103	1'118	1'185	933	1'254	1'024	1'179	971	881	-9%	-9%
Mai.	1'121	1'191	1'656	1'540	1'248	1'267	1'466	1'305	1'406	1'262	1'450	1'235	1'440	17%	8%
Jun.	1'417	1'188	1'537	1'323	1'315	1'423	1'661	1'316	1'464	1'489	1'475	1'755	1'227	-30%	-7%
Jul.	911	1'049	1'438	1'314	1'428	913	1'332	1'013	1'085	1'210	1'290	1'507	937	-38%	-19%
Aug.	1'248	1'267	1'105	1'098	1'423	1'041	1'339	1'240	1'017	1'177	1'239	1'462	1'016	-31%	-12%
Sep.	1'136	1'104	1'144	1'091	1'333	1'173	1'094	1'075	1'116	1'200	1'304	1'144	1'047	-9%	-7%
Okt.	1'226	1'229	1'623	1'655	1'670	1'417	1'263	1'474	1'450	1'488	1'501	1'257	1'461	16%	-3%
Nov.	1'510	1'420	1'540	1'316	1'419	1'423	1'791	1'384	1'456	1'532	1'761	1'502	1'378	-8%	-8%
Dez.	225	466	337	434	669	509	475	375	642	717	580	495	499	1%	-3%
Jahrestot / Ø	11'263	11'671	13'020	12'317	13'535	12'021	13'144	12'110	12'682	13'115	13'900	13'626	12'149	-11%	-2%
Deponie	2010	2011	2012	2013	2014	2015	2016	2017	2018	2019	2020	2021	2022	21-22	95-21zu 22
Jan.	3'809	3'710	4'324	6'380	6'106	5'244	6'385	5'762	3'867	3'594	3'266	3'566	3'381	-5%	-23%
Feb.	3'655	3'860	5'759	5'824	5'467	6'077	5'513	4'057	3'746	2'819	3'274	3'424	3'269	-5%	-23%
Mär.	4'430	4'364	6'589	5'598	4'870	6'199	4'980	5'568	4'117	3'556	3'857	4'095	4'086	0%	-11%
Apr.	4'325	4'003	5'722	6'435	6'349	5'738	6'245	3'987	3'762	4'083	4'415	3'844	3'753	-2%	-20%
Mai.	4'515	4'650	6'336	6'721	6'612	5'746	4'720	4'430	4'765	4'339	3'821	4'556	4'198	-8%	-15%
Jun.	4'484	4'712	5'582	5'747	5'961	6'957	4'218	4'531	4'061	4'351	4'607	4'738	4'116	-13%	-16%
Jul.	4'718	3'899	6'554	6'455	6'441	8'777	6'255	3'672	4'354	4'496	5'090	4'562	4'065	-11%	-20%
Aug.	4'590	4'523	6'452	5'846	5'596	6'946	6'883	3'819	4'401	4'190	4'784	4'368	4'379	0%	-11%
Sep.	4'692	4'248	5'487	5'612	7'345	6'027	6'211	3'767	3'520	3'981	4'798	4'828	4'176	-14%	-13%
Okt.	3'990	4'569	6'692	8'023	7'562	6'543	5'994	4'936	4'382	4'728	4'908	4'420	4'566	3%	-12%
Nov.	4'586	4'152	7'951	7'405	6'207	6'740	6'375	5'291	4'320	4'632	4'419	4'928	3'418	-31%	-32%
Dez.	3'959	4'289	5'707	5'055	6'460	5'092	5'976	3'645	3'391	3'778	4'238	4'201	3'539	-16%	-22%
Jahrestot / Ø	51'754	50'980	73'154	75'099	74'976	76'087	69'755	53'462	48'688	48'546	51'479	51'530	46'946	-9%	-18%
FE-Schro	2010	2011	2012	2013	2014	2015	2016	2017	2018	2019	2020	2021	2022	21-22	95-21zu 22
Jan.		284	199	268	230		52	123	28	122	23	122	76	-38%	-46%
Feb.	71	302	229	206	125	141	181	207	235	178	144	216	145	-33%	-12%
Mär.	66	351	265	185	158	242	310	101	26	176	148	148	144	-2%	-12%
Apr.	490	239	371	263	210	241	255	168	106	201	144	194	47	-76%	-75%
Mai.	346	296	436	185	166	172	118	205	144	101	97	70	146	109%	-16%
Jun.	507	274	257	318	137	50	231	168	321	123	170	143	240	68%	19%
Jul.	221	304	336	404	165	279	285	156	150	99	243	221	198	-10%	-1%
Aug.	369	285	322	227	173	172	165	247	199	176	50	50	207	311%	12%
Sep.	323	295	247	252	352	126	242	162	206	148	240	267	145	-46%	-31%
Okt.	324	142	230	228	179	198	224	84		50	116	265	99	-63%	-44%
Nov.	190	267	232	279	84	116	69	149	179	73	97	144	176	22%	19%
Dez.	203	258	177	154	124	287	102	203	79	119	240	142	76	-46%	-56%
Jahrestot / Ø	3'111	3'297	3'303	2'969	2'101	2'024	2'235	1'973	1'673	1'568	1'713	1'982	1'699	-14%	-20%
% von Schlack	6.9%	7.4%	7.1%	6.3%	4.5%	4.4%	4.9%	5.0%	4.0%	3.9%	4.0%	5.3%	4.5%		
NE-Schro	2010	2011	2012	2013	2014	2015	2016	2017	2018	2019	2020	2021	2022	21-22	95-21zu 22
Jan.			25	47			47			46			48		44%
Feb.	6	55			48	47	94	49	45	74	48	144	138	-4%	121%
Mär.	59	71	56	47	24	24	47			71	99	94	93	-1%	68%
Apr.	67		72	110	24		47	49	49	24	49	47	92	96%	74%
Mai.		74	48	61	48	47	24		48	134	100	162	47	-71%	-28%
Jun.	97	96	91	48	72	47		23		47		120	98	-19%	51%
Jul.	18	8	49	104	8	24	48	61	26	74	49	71	69	-3%	64%
Aug.	72	70	24		107	24	48	45		146	101	24	93	284%	61%
Sep.	75	95	14	73	48	47	94		122	48	72	140	70	-50%	6%
Okt.	61	26		96	48	44		48	42	118	97	52	120	132%	97%
Nov.		81	125	49	47	66	24	22	48		23	97	24	-75%	-53%
Dez.	133	62	145	91	71	55	50	48	48	81	191	47	45	-6%	-47%
Jahrestot / Ø	587	638	650	726	543	425	523	346	427	862	829	998	936	-6%	34%
% von Schlack	1.30%	1.43%	1.39%	1.54%	1.16%	0.93%	1.15%	0.87%	1.03%	2.16%	1.95%	2.69%	2.50%		

Prozentuale Mittelwerte der Veränderungen sind nur über Monate gerechnet, die in allen verglichenen Perioden verfügbar sind.



Tonnen Grünabfälle pro Jahr

mit langjährigem Trend

